

LOBBYING : PARCE QUE NOS PARTENAIRES APPRÉCIENT UN INTERLOCUTEUR RÉGIONAL

Dans le respect du principe de subsidiarité, l'Union Régionale se doit de représenter les Centres Sociaux et Socioculturels fédérés et de **porter une parole commune** auprès des interlocuteurs régionaux, des collectivités territoriales, des services déconcentrés de l'État...

L'Union Régionale, c'est entre autres :

➤ **Une parole politique forte pour valoriser les pactes de coopération, basés sur le respect des projets participatifs des Centres Sociaux et sur la légitimité de chaque acteur dans la construction de la cité.** (Intervention aux assises métropolitaines de la politique de la ville en 2011, animation d'une rencontre nationale «Vers des pactes de coopération», intervention au Sénat pour faire la promotion de ce mode de partenariat, création d'outils de promotion...).

➤ **La promotion des plus values du partenariat entre les Fédérations et les CAF pour l'accompagnement des Centres Sociaux dans leur projet.** (Participation aux journées EGOC, qui rassemblent les conseillers techniques des CAF de l'Ouest).

➤ **La sensibilisation des services déconcentrés de l'État sur l'utilité de leurs soutiens aux Centres Sociaux pour leur équilibre financier.** (Membre de la commission régionale FONJEP où elle représente et défend les intérêts des Centres Sociaux, promotion de notre philosophie d'intervention ainsi que de nos recherches et actions dans différentes instances régionales...).

COMMUNICATION : PORTER PLUS FORT LA VOIX DES CENTRES SOCIAUX DE NOS RÉSEAUX



Les Fédérations départementales qui composent l'Union ont fait **le choix d'une communication régionale pour porter plus haut et plus fort la voix des Centres Sociaux** fédérés et l'idéologie défendue par notre réseau.

➤ **Un seul et unique site internet pour l'actualité régionale des Centres Sociaux avec cependant, une page distincte pour chaque Fédération.** En moyenne, **4 512 consultations** par mois.

➤ **Une page Facebook pour l'Union Régionale alimentée par chacune des Fédérations.** **654 personnes** «aiment» la page de l'Union Régionale.

➤ **Une lettre d'information électronique hebdomadaire avec la même identité visuelle envoyée par les Fédérations à leur réseau.** Les articles de chaque Fédération sont mutualisés et permettent une information hebdomadaire pour **1001 abonné-e-s**.



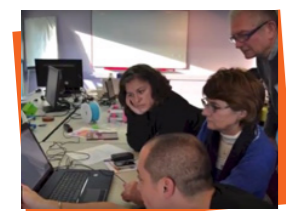
Union Régionale des Centres Sociaux et Socioculturels des Pays de la Loire



Le 9 février 2009, les Fédérations des Centres Sociaux et Socioculturels de Loire-Atlantique, Maine et Loire et Mayenne et Vendée se sont constituées en Union Régionale...

10 ans plus tard, retrouvez quelques-uns des chantiers marquants de cette décennie, riche en projets !

NUMÉRIQUE : TOUS CONNECTÉS !



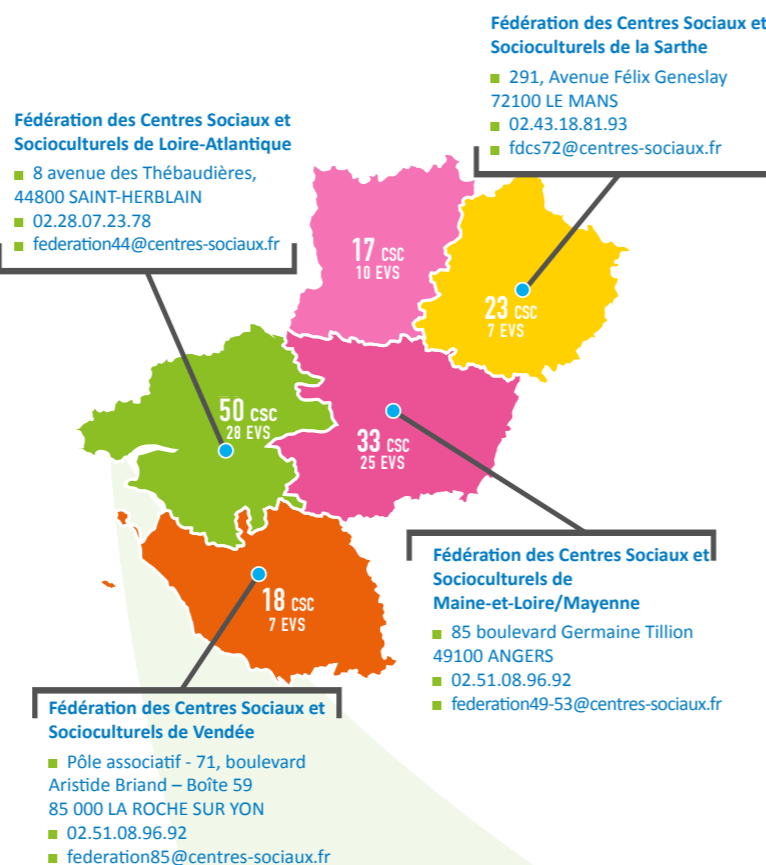
Aujourd'hui, la question du numérique est devenue incontournable, ce qui n'était pas encore le cas il y a quelques années quand l'Union Régionale s'en est emparée. Depuis, **de nombreuses réflexions**

et actions sur le numérique ont vu le jour.

La formation aux usages numériques :

L'Union Régionale propose, depuis plusieurs années, **une large offre de formations pour permettre aux acteurs/actrices Centres Sociaux d'appréhender les outils numériques.** Par exemple, de nombreuses structures ont créé un site internet via la plateforme WordPress proposée par la Fédération nationale.

LES FÉDÉRATIONS ET LES CENTRES SOCIAUX DES PAYS DE LA LOIRE



DONNÉES SENACS 2018

UNION RÉGIONALE DES CENTRES SOCIAUX ET SOCIOCULTURELS DES PAYS DE LA LOIRE

- Le Sillon de Bretagne, 8 avenue des Thébaudières 44800 Saint-Herblain
- unionregionalecxpdl@gmail.com
- 02.28.07.23.78
- www.paysdelaloire.centres-sociaux.fr
- www.pouvoiradagirdesjeunes.centres-sociaux.fr
- www.i-care.centres-sociaux.fr
- Union Régionale des Centres Sociaux Pays de la Loire



Pour répondre encore mieux aux nouveaux enjeux sociétaux ;

Pour anticiper et s'adapter aux évolutions en cours et à venir ;

Pour être au plus près des partenaires régionaux, dont les compétences se multiplient ;

Pour faire vivre notre charte fédérale sur les Pays de la Loire ;

Parce qu'à plusieurs fédérations, nous sommes plus forts, pour représenter les Centres Sociaux et pour porter des projets collectifs...

les fédérations de Loire Atlantique, de Maine et Loire/Mayenne et de Vendée décident, en 2009, de créer une nouvelle entité pour optimiser leurs ressources respectives et développer, en complémentarité, des pôles d'excellence au service des Centres Sociaux et Socioculturels.



Les ambitions de l'Union Régionale des Centres Sociaux et Socioculturels des Pays de la Loire sont :

Renforcer la capacité des Fédérations des Centres Sociaux et Socioculturels à agir en interaction avec les différents niveaux de territoire (local, départemental, régional).

Réfléchir aux stratégies à déployer afin d'avoir des propositions cohérentes sur les dossiers qui ont un niveau d'incidence régional.

Développer une interpellation commune des partenaires, notamment les services déconcentrés de l'État, le Conseil Régional et les différentes coordinations associatives.

La Force du nombre :

Si chaque Fédération peut agir au nom des Centres Sociaux et des Espaces de Vie Sociale de son département, l'Union des Pays de la Loire est une force d'interpellation régionale pour **218 structures**.

L'accompagnement de la Sarthe

Entre 2011 et 2016, l'Union Régionale a pu accompagner l'Association Départementale des Centres Sociaux de La Sarthe (ADCS72) dans la constitution de son réseau.

C'est en 2017 que la Fédération des Centres Sociaux de la Sarthe est née.

Au cœur de notre dynamique associative, nous ne prenons pas toujours le temps d'analyser, de comprendre et de nous outiller pour ensuite, mieux accompagner la Participation des habitant·e·s.

Il a donc paru nécessaire aux acteurs de l'Union Régionale d'aller rechercher les conditions de la participation et d'encourager les techniques d'animation qui favorisent l'interconnaissance et l'implication des habitant·e·s.

L'Union Régionale s'est ainsi engagée, entre 2011 et 2013, dans une démarche de recherche-action visant la production d'outils pédagogiques qui permettent aux associations de réfléchir aux composantes de la participation des habitant·e·s et les parcours des bénévoles.

De la recherche à l'outillage : La mallette HPG

À la suite de cette recherche-action, l'Union Régionale des Centres Sociaux des Pays de la Loire a produit une mallette pédagogique sur la



participation des Habitant·e·s, le Parcours des bénévoles et la Gouvernance associative.

La mallette propose de nombreux outils d'analyse et de réflexion sur ces thématiques et permet à un groupe de travailler sur le sens de son action et de son engagement.

Mallette disponible au siège de l'Union Régionale



RETOUR SUR 10 ans de projets

LA FORMATION RÉGIONALE : UN ÉCHELON STRATÉGIQUE ET ENRICHISSANT POUR NOS DÉPARTEMENTS



L'Union Régionale des Centres Sociaux des Pays de la Loire a fait le choix de porter la formation des professionnel·le·s, pour les accompagner tout au long de leurs parcours et renforcer leurs compétences.

En y associant les personnes concernées, l'Union Régionale propose des actions de formation répondant au mieux à leurs besoins actuels, leurs pratiques, ainsi qu'aux territoires et leurs enjeux.

EN MOYENNE, CHAQUE ANNÉE C'EST ...

174 PROFESSIONNEL·LE·S ET 27 BÉNÉVOLES FORMÉ·E·S LORS DES 337 HEURES DE FORMATIONS

SUR L'ACCUEIL, LE DÉVELOPPEMENT DU POUVOIR D'AGIR, LA PARTICIPATION DES HABITANTS, LA COMMUNICATION, LES OUTILS NUMÉRIQUES, LE VIEILLESSEMENT, LA JEUNESSE, LES MUTATIONS DE LA SOCIÉTÉ

ENTRE 2012 ET 2017

L'échelle régionale favorise la prospective, garantit la viabilité des formations et permet l'ouverture et l'échange entre les acteurs des différents départements.

La formation Veille Projet Évaluation



Cette recherche-action est la première développée par l'Union Régionale. Ce sont 25 acteurs de notre région qui ont contribué à la modélisation d'outillages, au service de notre vision sur les notions de **veille, projet et évaluation**. À noter, le **classeur V.P.E**, accompagne depuis 2009 les Centres Sociaux et fait office de document de référence pour nos partenaires.

Les formations sur l'accueil en Centre Social

Pour les structures d'animation de la vie sociale, la fonction «accueil» fait partie intégrante de leur projet social. Alors, l'Union propose des formations spécifiques qui visent à identifier et faire évoluer les compétences, individuelles et collectives, nécessaires pour un accueil de qualité. Ces formations permettent aussi d'élaborer des pistes d'actions concrètes pour adapter l'accueil en fonction des besoins des habitant·e·s et à l'environnement de la structure.

LE VIEILLESSEMENT : UN PARTENARIAT ET UNE DÉMARCHE DE RECHERCHE POSSIBLE GRÂCE À L'ÉCHELON RÉGIONAL

À L'ÉCHELLE RÉGIONALE, LE VIEILLESSEMENT C'EST...

- LES NOMBREUX TEMPS DE RÉFLEXIONS COLLECTIVES ;
- LA PRODUCTION D'OUTILS ;
- LA MISE EN PLACE DE COMMISSIONS ;
- LE PARTAGE D'EXPÉRIENCES LOCALES ;
- LES ACTIONS DE FORMATION ;
- ET LE DÉVELOPPEMENT DE NOUVEAUX PARTENARIATS

... QUI TÉMOIGNENT DE L'AVANCÉE DE L'UNION RÉGIONALE SUR LE SUJET.



La recherche I-CARE

I-Care est une recherche portée par l'Union Régionale sur l'impact des actions des Centres Sociaux et sur l'avancée en âge et la perte d'autonomie en Pays de la Loire. Cette recherche multipartenaire et pluridisciplinaire permet de croiser une approche sociologique et géographique.

Entre 2016 et 2019, deux doctorantes ont démultiplié les temps d'analyse de documents, d'observation de terrain et d'entretien avec les retraités et les professionnels des Centres Sociaux, mais aussi auprès d'autres acteurs concernés sur le territoire. Un travail de terrain complété par de l'analyse de pratique, de la veille et de la formation auprès des professionnels.



Fin 2019, une synthèse de la recherche, intitulée « L'impact des Centres Sociaux dans l'accompagnement du vieillissement » a vu le jour, pour permettre de partager les résultats de la recherche, mais aussi des préconisations, pour demain, faire des Centres Sociaux, des espaces privilégiés dans l'accompagnement des plus âgés.

Téléchargez la synthèse de la recherche sur <http://i-care.centres-sociaux.fr>