

IDENTITÉ VISUELLE ET CHARTRE GRAPHIQUE, DE QUOI PARLE-T-ON?

L'identité visuelle est la carte d'identité graphique de votre structure. Son rôle est de véhiculer via le graphisme, votre activité, vos missions, vos valeurs... Elle permet aussi de pouvoir reconnaître, en un coup d'oeil, vos supports parmi d'autres. Votre identité visuelle se compose notamment de votre logo, de couleurs, de typographie(s) et éléments graphiques spécifiques...

La charte graphique est le document référence qui regroupe les différents éléments de votre identité visuelle et cadre leur utilisation. Elle doit être suffisamment simple pour être comprise et utilisée par tous au sein de votre structure pour leur permettre de la décliner sur les différents supports de communication (courriers, site Internet, affiches, signatures de mail, plaquette...).

LES ÉLÉMENTS PRINCIPAUX DE VOTRE IDENTITÉ VISUELLE

» LE LOGO

C'est l'élément central de votre identité visuelle. Il doit être simple, représentatif et facilement déclinable sur différents supports.

» LES COULEURS

3 ou 4 maximum qui permettent d'identifier votre structure. Attention : Le choix des couleurs n'est pas anodin. Les couleurs ont une signification !

» LES TYPOGRAPHIES

Il s'agit des différentes polices à utiliser dans vos supports. Au-delà du choix de la police, leurs tailles et leurs couleurs joueront un rôle dans votre identité visuelle.

» LES ÉLÉMENTS GRAPHIQUES

Il s'agit d'éléments (des formes, des pictogrammes, un style de traitement des photos...) qui permettront d'accentuer votre identité visuelle.

ÉLABORER UNE CHARTRE GRAPHIQUE POUR VOTRE STRUCTURE CONCRÈTEMENT, COMMENT S'Y PRENDRE ?

Même sans être un-e pro de la com, avec un peu de méthode, de l'inspiration et du temps, vous allez pouvoir élaborer une charte graphique pour votre structure. Le secret, faire simple, mais efficace !

Avant tout, une question primordiale :

Êtes-vous satisfait de votre logo ?

Est-il représentatif de vos missions et valeurs ? Est-il facilement déclinable ? Est-il suffisamment lisible imprimé en petit ? Est-il intemporel ?...

Le logo est l'élément central de votre identité visuelle, alors si la réponse aux questions ci-dessus est non... un travail de refonte partielle ou totale du logo est certainement à engager au sein de la structure avant de vous lancer dans l'élaboration de votre identité visuelle.

PETIT CONSEIL : De plus en plus, je recommande de faire appel à un prestataire professionnel pour créer le logo, et plus largement l'identité visuelle, la charte graphique avec des modèles prêts à l'emploi. Un (petit) investissement qui vaut vraiment le coup quand on souhaite dynamiser sa communication, sans y perdre trop de temps et de neurones !

La réalisation de votre charte graphique en 7 étapes

1. Créez votre logo
2. Choisissez vos couleurs
3. Choisissez vos typos et styles
4. Créez des éléments graphiques
5. Créez des modèles de supports
6. Rédigez votre charte graphique
7. Accompagnez son utilisation

Pas de panique, tout est détaillé au verso ! ▶

» LE LOGO

L'élément central, c'est votre logo. Un bon logo doit être **simple**, **pertinent**, **mémorisable**, **intemporel** et **polyvalent**.

ASTUCES :

- Dans la charte graphique, préciser les différentes déclinaisons possibles (différents formats, avec slogan, sur fond foncé...) et éventuellement les règles d'utilisation du logo.



» LE NUANCIER DE COULEURS

Choisissez les 3 ou 4 couleurs qui seront utilisées sur vos supports. Parmi elles, définissez-en une qui sera utilisée majoritairement.

ASTUCES :

- Appuyez-vous sur celles utilisées dans votre logo ;
- Inspirez-vous des nuanciers présentés sur <https://colorhunt.co> ;
- Récupérez les codes hexadécimaux de vos couleurs pour vous assurez que la couleur soit toujours exactement la même ;
- Renseignez-vous sur la signification des couleurs sur internet.



» LES TYPOGRAPHIES

Choisissez 1 ou 2 polices à utiliser sur vos différents supports et imaginez des styles de mise en forme pour les titres et le texte standard.

ASTUCES :

- Choisissez une police qui dispose nativement de plusieurs variante (gras, italic, light...)
- et les caractères spéciaux français (accents, symboles...);
- Privilégiez des polices simples ;
- Vous pouvez télécharger des polices sur www.dafont.com.
- Si vous n'avez pas d'inspiration : Avenir, Calibri, tahoma...

POLICE : CALIBRI BOLD | CALIBRI RÉGULAR

CECI EST UN TITRE DE NIVEAU 1

CECI EST UN TITRE DE NIVEAU 2

Ceci est du texte standard.

Ceci est une liste à puce :

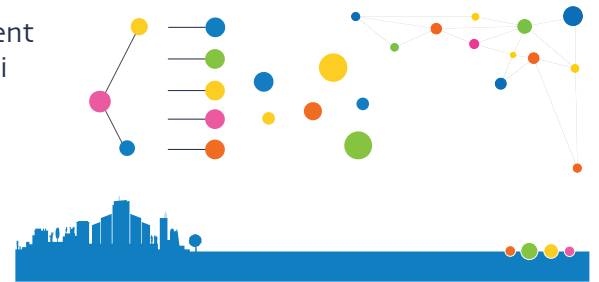
- Élément 1
- Élément 2

» LES ÉLÉMENTS GRAPHIQUES

Il s'agit d'éléments (des formes, des pictogrammes, un style de traitement des photos...) qui permettront d'accentuer votre identité visuelle et qui pourront-être utilisés sur vos différents supports.

ASTUCES :

- Inspirez-vous des formes et éléments graphiques composants votre logo ;
- Restez relativement simple ;
- Inspirez-vous sur Pinterest en tapant «identité visuelle».
- Dans la mesure du possible, essayez de cadrer leur utilisation.



» LES MODÈLES DE SUPPORTS

Une fois que les éléments graphiques sont pensés. Vous allez pouvoir réaliser quelques modèles de supports, couramment utilisés (Modèle de courrier, d'affiche, de signature mail, de diaporama, cartes de visite...).

ASTUCES :

- Faites simple !
- Commencez par imaginer un pied de page, qui pourra être décliné facilement à différents formats ;



» FORMALISER ET DÉPLOYER SA CHARTE GRAPHIQUE

Une fois que les éléments principaux sont définis, il va falloir formaliser dans un document les différents éléments et leurs principales règles d'utilisation : La charte graphique. Soyez concis et précis, pour que toute l'équipe puisse se l'approprier, même si vous n'êtes plus là. Ensuite, il ne vous reste plus qu'à regrouper les éléments graphiques et les modèles dans un même dossier et d'accompagner le déploiement auprès de vos collègues !

Bon courage !