




RÉALISER UNE CARTOGRAPHIE POUR IDENTIFIER ET DÉVELOPPER LES SOLIDARITÉS SUR LE TERRITOIRE



Cette fiche vous propose une animation pas à pas pour **réaliser collectivement un état des lieux des solidarités sur votre territoire**. Cette cartographie permettra d'observer qui sont, et ce que font les acteurs de la Solidarité, pour ensuite pouvoir mener une réflexion sur ce qui pourrait être développé, en s'appuyant sur les ressources identifiées sur votre territoire.

- Matériel nécessaire :**
- Une feuille A3 (ou de paperboard)
 - Des marqueurs
 - De la colle ou de la Patafix
 - Une paire de ciseaux
 - Le fichier annexe imprimé

QUADRILLER LE TERRITOIRE

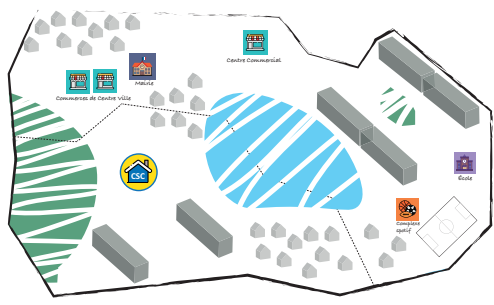
- 1 Dessinez en noir les contours de votre territoire d'intervention (quartier(s), commune, communauté de communes...). Vous pouvez utiliser plusieurs feuilles si votre territoire est trop étendu.
- 2 Placez les principaux parcs (hachuré vert) et étendues d'eau (hachuré bleu) qui sont des repères visuels qui vous aideront à quadriller le territoire.
- 3 Placez le Centre Social (et éventuellement ses antennes) en utilisant l'étiquette 




PLACER DES REPÈRES SYMBOLIQUES

- 4 Placez ou dessinez les infrastructures/éléments les plus représentatifs de votre territoire (commerces, écoles, grands ensembles, zones pavillonnaires, équipements sportifs ou culturels, institutions, ligne de tramway...). Il ne s'agit pas forcément de tout mettre, mais plutôt ceux qui symbolisent le plus le territoire.

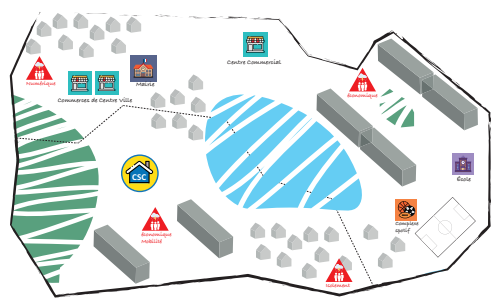
Vous pouvez les dessiner ou vous servir des étiquettes.



IDENTIFIER LES ZONES DE PRÉCARITÉ

- 5 À l'aide des étiquettes , placez les zones sur lesquelles vous avez identifié (ou ressenti) la présence de précarités.

Précisez sous chaque étiquette, le type de précarité(s) concerné(s) : Lien social, numérique, financière, emploi, alimentaire, mobilité...



IDENTIFIER LES ACTEURS/ACTIONS DE LA SOLIDARITÉ

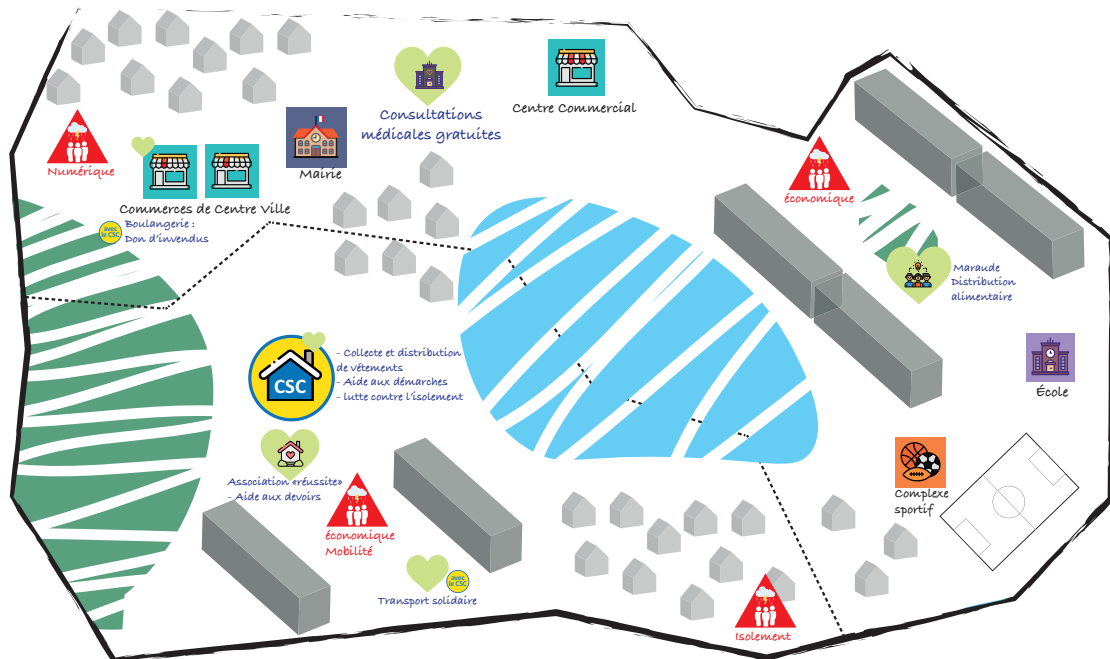
- 6 À l'aide des étiquettes en forme de coeur, identifiez et placez les différents acteurs de la solidarité (ou actions) sur votre territoire (habitant-e-s) et collectifs, associations, acteurs locaux,...). Sous chacun de ces acteurs ou actions de solidarité repérés, précisez-en un ou deux mots la nature des actions menées.



Si jamais il s'agit d'une infrastructure que vous avez déjà placée sur la carte à l'étape précédente, dessinez un coeur dessus.

- 7 Identifiez les actions/acteurs de la solidarité avec lesquels le Cente Social a collaboré en y ajoutant l'étiquette .





RÉFLÉCHIR À COMMENT DÉVELOPPER [ENCORE PLUS] LA SOLIDARITÉ

8 Une fois la carte terminée, vous avez maintenant une vision plus précise sur la solidarité dans votre territoire. Profitez-en pour engager une réflexion sur les perspectives du Centre Social.

Quels sont les accompagnements à développer ? Quels partenariats à engager ? Quelles nouvelles actions à développer, que ce soit à un endroit spécifique du territoire ou sur son ensemble ? ...



Cartographie pour identifier et développer les solidarités L'exemple du CSC Sillon de Bretagne

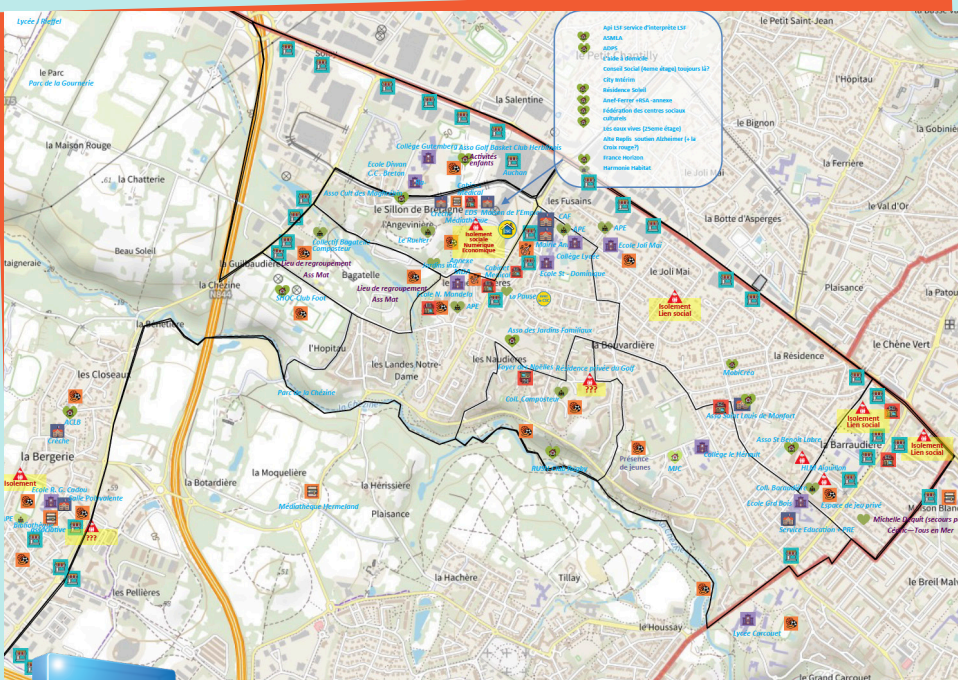
Les bénévoles et salarié-e-s du Centre Socioculturel Sillon de Bretagne (Saint-Herblain) se sont emparés de cette animation. Au regard du contexte, ce travail a été réalisé au format numérique lors de séances en visio-conférence.

« Cet outil a permis un temps d'animation ludique et convivial entre bénévoles et salarié-e-s. Nous avons pu croiser la connaissance de chacun sur les différentes parties du territoire pour permettre à chacun-e de le découvrir, et parfois même de le redécouvrir.

Au final, c'est une belle carte, exploitable avec les partenaires et utilisable dans la partie diagnostic du projet social.

Cette carte va être affichée en grand dans le hall du Centre Socioculturel et sera complétée avec des nouvelles vignettes à poser au fil de l'année. »

Les acteurs du Centre Socioculturel du Sillon de Bretagne



Si vous souhaitez télécharger ces icônes au format numérique, rendez-vous sur : <https://paysdelaloire.centres-sociaux.fr/files/2021/04/solidarite.pptx>

Le Centre Social et ses annexes

Les équipements et infrastructures

| Commerces | Écoles/collèges / Lycées | Santé | Mairie, annexes, CCAS.... | Équipements |
|-----------|--------------------------|-------|---------------------------|-------------|
| | | | | |
| | | | | |
| | | | | |
| | | | | |
| | | | | |
| | | | | |
| | | | | |
| | | | | |

Les acteurs de la solidarité

Associations

Habitant-e-s / Collectifs

Institutions

Autres

Actions de solidarité avec la collaboration du Centre Social

Précarités