

# Restitution des ateliers

## Journée Schéma Départemental de l'Animation de la Vie Sociale | 15/12/2022



1. Les publics invisibles
2. Le non-recours
3. Aller-Vers : La rencontre et l'accueil des habitants autrement
4. Aller-vers : L'évolution des pratiques et des métiers
5. Le temps pour soi et la confiance dans ma compétence de parent
6. L'évolution des cellules familiales

# Atelier 1 : Les publics invisibles

**Animatrices :** Frédérique (Carsat) et Aurélie (Caf)

**Participants :** Pascale (Pierre Legendre), Isabelle (Ile de Nantes), Yannick (Mireille Moyon), Yasmina (Vivre Libre 44), Coline (La Fontaine), Natacha (Regart's), Virginie (Département 44), Virginie (Département 44), Touati (Avalix), Philippe (Le Relais), (Le Fil)



## Constats / Problématiques et besoins :

- Beaucoup de public précaire
- Beaucoup de SDF (chassés du centre-ville)
- Fort réseau d'acteurs
- Délestage des institutions : renvoi vers les associations (ex : démarches administratives)
- Personnes qui n'ont pas de vie sociale
- Public migrant
- Aggrandissement de la commune : nouvelle population
- Territoire isolé et nouveau quartier « non couvert par l'action du CSC », crée de l'isolement
- Personnes âgées, seules en pavillon
- Personnes qui ne parlent pas français
- Isolement géographique, social et psychologique
- Méconnaissance des structures
- Problème de mobilité en secteur rural
- Situation des jeunes
- Renforcement du sentiment d'exclusion
- Pas d'accès aux besoins fondamentaux
- Lien de confiance difficile à tisser
- Public convaincu de ne pas être reconnu « on est qu'un numéro »
- Pas d'accès aux droit (accentué par la fracture numérique)
- Multi-interlocuteurs
- Difficultés d'aller vers
- Méconnaissance des ressources disponibles : services, acteurs
- Cumul des vulnérabilités
- Précarité
- Exclusion
- Pour les voyageurs : déscolarisation précoce ou recours au CNED en 6<sup>ème</sup> ce qui équivaut à une déscolarisation et a pour conséquence un non-accès à l'insertion, à l'emploi et aux dispositifs de droits communs
- Besoin de faire accéder au dispositif de type mission locale
- Exclusions en tout genre : isolement social, précarité numérique, logement, emploi, culture,...

## Les actions déjà réalisées localement :

- Actions hors les murs et d'aller-vers
- Présence sortie d'écoles
- Tiers lieux « l'île aux trésors » : lieu de convivialité (300 passages/mois), lieu de captation
- Atelier de conversations
- Atelier lire écrire écouter
- Epicerie sociale
- Action de remobilisation jeunes
- Accueil social de proximité
- Navette aide alimentaire
- Actions seniors, visites de courtoisies
- Animation cellule de veille précarité (en lien dispositif 115)
- Distribution alimentaire et produits d'hygiène pour toucher ces publics
- Local pour jeunes sans supervision
- Bouche à oreille pour accompagner (adhérents qui aident le public à venir)
- Accompagner le public sur ce qui est mis en place par les institutions
- Reconnaissance par l'identification
- Porte à porte pendant la crise sanitaire
- Accompagnement dans le bénévolat, être entre pairs, partager son expérience
- Co-voiturage
- Guider vers les structures et les lieux mobiles (avec triporteur, camping-car numérique,...)
- Mini-bus
- Action PRO.JET (professionnels, jeunesse, territoires) délocaliser au plus près des lieux de vie
- Accompagnement collectif de découverte des métiers
- Accompagnement individuel et médiation pour faire accéder les jeunes aux droits communs
- Aller sur les lieux de vie au plus près des familles et des jeunes
- Espace contact (lieu ressources inter-partenarial pour tous les publics)



### Les actions envisagées localement :

- Les intégrer dans le nouveau projet social
- Investir le nouveau quartier
- Développer/structurer l'intervention sociale en direction des personnes les plus en difficultés
- Au niveau des institutions : interlocuteur unique pour l'accès aux droits et de la direction vers les associations
- Formation sur l'accueil des publics pro et bénévoles, doper ASU
- Faciliter l'aller-vers (former-informer)
- Développer et collaborer avec les centres sociaux
- Accentuer et mobiliser les salariés sur des horaires et sur des quartiers
- « Les marsoins » camion de santé ambulancier
- Centres sociaux itinérants, poursuivre le développement d'actions itinérantes, d'aller vers, sur tout le territoire 44
- Café associatif
- Partenariat avec ccas

### Enjeux repérés :

- Être tout le temps en réflexion sur le sujet
- Donner envie
- Accompagner
- Stimuler
- Créer des lieux
- Développer le lien social pour aller mieux
- Les aider à franchir le pas
- Gommer les difficultés de mobilité
- Lutter contre les préjugés
- Répondre aux attentes et besoins du public
- Aider à identifier leurs besoins
- Rendre acteur, redonner une place dans la société
- Moyens alloués
- Communication
- Connaissance
- Education populaire

### Chantiers, perspectives, actions envisageables

Valoriser le temps nécessaire pour aller vers ces publics (et l'accompagnement individuel)

Travailler la confiance des publics

Aller-vers : soutien des institutions et des partenaires, accessibilité, temps, communication, moyens pour l'accompagnement humain

Développer le pouvoir d'agir des habitants

Développer le partenariat inter-associatif, d'interconnaissance sur des micro-territoires

Partenariat liens avec les acteurs (santé,...) au niveau départemental et local

Réaffirmation Caf sur le temps et les moyens nécessaires à l'aller-vers public invisible

FUTUR SDAVS

# Atelier 2 : Le non-recours

**Animateurs :** Maelle (Ville de St Nazaire), Florence (Caf), Jacques (Caf)

**Participants :** Olivier (Allée Verte), Pauline (Sillon de Bretagne), Michel (Loire-Divatte), Pierre (Beaulieu), Véronique (Chesnaie), François (Chaume en Retz), Clémence (Le Relais), Alain (Halvêque), François (St Joseph), Eric (Bellevue).



## Constats / Problématiques et besoins :

- Eloignement physique des institutions
- Défiance par rapport aux institutions
- Complexité des démarches (dématérialisation)
- Absence d'interlocuteurs physiques
- Contradiction entre les discours et les moyens mis en place
- Assimilation des demandeurs d'aides à des assistés sociaux, discours politique, culpabilisation
- Habitants isolés qui ne viennent pas dans nos structures
- Non maîtrise du Français
- Besoins d'avoir des interlocuteurs des différentes administrations physiquement présents
- Personne qui puisse orienter vers les différentes administrations
- Délai de réponse des administrations trop long
- Coupure dans les droits
- Problème de langue
- Fracture numérique
- Difficultés de mobilité
- Peur de l'administration
- Eloignement des services, diminution du temps consacré à l'accompagnement individualisé
- Non légitime à demander (ce n'est pas pour moi), stigmatisation (« profiteuse », « cas social »)
- Constats : manque d'interconnaissance et de réseau
- Accueil Social Universel ASU
- Manque de moyens humains au niveau des EDS

## Les actions déjà réalisées localement :

- Aller-vers : camping-car
- Permanence d'écrivains public
- Médiateur numérique
- Ateliers d'apprentissage d'outils numériques
- Dons de PC
- Ecoute et accueil
- Confiance, proximité avec les habitants qui fait émerger la parole, les problématiques
- Rencontres avec les habitants
- Des permanences « les agents téléportés »
- Aller-vers : porte à porte
- Collectif : groupe recherche (association culturelle, département, collectivité) travail sur un sujet commun pour répondre au non-recours
- Organisation de permanences sur des actions solidaires, assistants sociaux, agents du CCAS, ...
- Le web ASU
- Démarche permanente de communication sur les ressources du territoire
- Posture professionnelle pour ne pas rester en silo
- Lieux ressources
- Café relais itinérant pour les gens du voyage, publics éloignés
- Espace numérique
- Ateliers sociolinguistiques

### Les actions envisagées localement :

- Interface pour orienter vers les bonnes personnes
- Réseau interprofessionnel
- Présence des « agents » de différentes institutions (ex : Pmi,...) sur des temps conviviaux avec les publics , décloisonnement entre posture professionnelles
- Interlocuteur privilégié pour chaque institution (ex : France service)
- Formation à l'écoute, à la posture, à l'analyse systémique
- Axe sur le jeune public précaire
- Mise en place de « reconnect » : plateforme numérique pour conserver nos mots de passe.

### Enjeux repérés :

- Remettre de l'humain
- Manque de moyen
- Arrêter de travailler dans l'urgence
- Enjeu de communication
- Enjeu de stabilité dans les équipes
- Modalités plus souple

Chantiers, perspectives,  
actions envisageables

Animation et dynamique départementale pour favoriser la stabilité et l'interactivité, formation, journée de (re) mobilisation : faire équipe

Travailler les changements de posture des institutions (participation à des temps avec les publics moins formés)

Développer des outils de mesure de l'impact pour se redéployer

Développer un réseau, contacts privilégiés

Associer les bailleurs sociaux notamment sur les enjeux de la donnée

**Complémentarité entre institution et structures AVS : présence plus importante des institutions auprès des partenaires, des acteurs de terrain, des habitants**

**Espaces d'échanges et de concertation et de travail partenarial (acteurs de terrain, sociaux, institutions à l'échelle d'un territoire)**

FUTUR SDAVS



# Atelier 3 : Aller-vers : la rencontre et l'accueil des habitants autrement

**Animateurs :** Luc (DSDEN 44, SDJES), Klervie (Fédération des csx), Nathalie (Caf)

**Participants :** Clémence (afev-kaps), Margot (La cocotte solidaire), Eric (OSCD), Jean Christophe (Loir et seil), Maeva (Anim action), Jean Marc (Sillon de Bretagne), Cécile (Jaunais Blordière), Michel (Dervallières), Maxime (FDCSX), Audrey (Le Relais, Michel (Malakoff), Patricia (Nantes), Abra (Collectif Plaisance), Marie (Pilotière), Laurence (Ile de Nantes), Michel (Nantes), Gérard (UAHB Bugallière), Christelle (collectif du dix), Valérie (P.legendre), Juliane (La fraternité), Stéphanie (la barakatous), Davi (la bouletterie), Christophe (Kerlédé)



## Constats / Problématiques et besoins :

- Aller vers n'est pas forcément du hors les murs
- Aller vers les gens sur les espaces publics sans savoir ce qu'on attend et ce qui va se passer, comment partager, que faire de ces observations
- Différence entre urbain et rural : pas le même flux de personnes et la même pertinence.
- Nécessité de temps, plus de coordination
- Formation des animateurs et place des bénévoles : animer dedans, dehors
- Régularité : essentiel pour la confiance
- Repenser l'accueil dans les structures et hors les murs
- Adapter les pratiques pour s'adapter aux différents publics
- Connaître et se faire connaître des personnes invisibles
- Désinstitutionnaliser nos pratiques dedans et dehors
- Public qui ne fréquente pas nos structures : difficultés à mobiliser
- Méconnaissance, mauvaise représentation de nos structures et nos actions
- Zones grises, des endroits où il y a un public mais pas de partenaires ni institutions
- Proposer des choses, y aller avec des propositions
- Barrière parfois de la langue
- Moyens humains, récurrence, météo
- Gagner la confiance des habitants : il faut du temps
- Horaires d'ouverture et disponibilité des habitants
- Disponibilité des acteurs : question du temps
- Typologie de public variée
- Enfants seuls sur l'espace public : cadre juridique

## Les actions déjà réalisées localement :

- Sortie d'école, bas d'immeuble
- Plateau sportif, sport urbain : matériel à disposition des habitants
- Tournée des villages à vélo (café-rencontres)
- Animations au parc, animations de rue : interconnaissance
- Marchés
- Cafés du tram, accueil « graine de café », café des habitants
- Rencontres apéro voisins
- Petits dej hebdomadaire
- Café relais itinérant
- Animations sur le CSC suite au carnaval
- Actions en partenariat local, habitantes relais
- Animation de rue
- Anim'truck
- Triporteur
- Multispot
- Animations extérieures (concert, fête de quartier,...)
- Actions en soirée et le vendredi
- Mise en place de temps dédié à l'aller vers
- Accueil tout public 9h à 19h
- Porteur de paroles sur le marché
- Projet friperie (tout le monde est accueilli – bénévoles)
- Projet d'actions « poétique » sur un quartier

### Les actions envisagées localement :

- Mutualisation d'un poste sur l'été entre les 4 EVS du secteur pour animer hors les murs
- Développement de la régularité
- Cantines hors les murs
- CSC itinérant : aller sur les différents quartiers, lieux de vie, aires d'accueil...
- Formation, recrutement et accompagnement des professionnels et des bénévoles sur l'accueil et l'aller vers
- Aller dans des lieux différents (zones grises)
- Financements sur des projets tout public (pas de cloisonnement des secteurs)

### Enjeux repérés :

- Redonner une place aux habitants, mieux répondre aux attentes, lutter contre l'isolement, faire bénéficier nos actions à un plus large public
- Permettre la montée en compétence des bénévoles et des habitants, remettre en question notre pratique
- Formation et culture commune
- Régularité de l'action, temps de travail dédié
- Trouver d'autres modes « d'entrer en relation », changer de posture (pour les professionnels) afin de provoquer la curiosité
- Coordination entre les partenaires locaux : actions portées collectivement (multi partenariales)

Chantiers, perspectives,  
actions envisageables

Mieux donner à lire sur  
ce que cela produit,  
repenser l'évaluation

Faire monter en  
compétences les  
habitants les légitimer  
sur le territoire

Formations en langue  
interculturalité

Soutenir, faciliter la  
construction des outils,  
supports mobiles

Changer la logique des appels  
à projet non compatible avec  
actions longues aller-vers

Définition d'une culture  
commune autour de l'aller  
vers (partenariats, lien social  
=/ tranquillité publique)

Construire une culture  
commune entre acteurs,  
équipes, partenaires, territoires,  
questionner le sens/projet de  
territoire, formations et analyse  
de la pratique

Inventer et être soutenu pour des formes  
d'actions plus libres, spontanées et  
imprévues, sortir de la logique  
programmatische: privilégier la démarche  
et l'évaluation

FUTUR SDAVS

# Atelier 4 : Aller-vers : l'évolution des pratiques et des métiers

**Animateurs :** Pierrick (Fédération des csx), Anne (Caf)

**Participants :** Julien (Dervallières), Jacques (Pilotière), Aline (Soleil Levant), Aurelia (Département), Simon (Petite Sensive), Arnaud (Plaisance), Cécile (L'accorderie), Jean Michel, Marie (Hauts pavés), Alban (Ragon), Prune (Maison pour tous), Aline (château-Reze), Pascal (Manou Partage), Thomas (Bugallière), Béatrice (Allée Verte), Abdu (Breil), Karina (Bottière), Antoine (Bottière), Sylvie (Mq Immaculée)



## Constats / Problématiques et besoins :

### L'aller vers, un intervention spécifique :

- Animer les lieux de vie, se faire rencontrer les habitants, occuper les enfants
- Pourquoi fait-on de l'aller vers ? Comment transformer un besoin en quelques choses de concret ?
- Non formel-non concret, temps prévu-temps consacré
- La programmation parfois attendue par les partenaires (commande)
- Des logiques institutionnelles en contradiction avec la spontanéité : temps, lourdeur administrative
- Conditionné par la Météo

### L'aller vers, la rencontre de personnes différentes :

- Est-ce inné d'être à l'aise dans l'aller vers
- Les publics « précaires » et/ou difficiles à aborder
- Méconnaissance : public qui parfois ne pense pas que la structure est pour eux
- Porte d'entrée csc : guichet de service ? consommation ?
- Les usagers sont parfois en attente d'un programme (enfants accueils de loisirs, adultes seniors)
- Connaître le public pour identifier les difficultés
- Comment identifier et aller vers les personnes que l'on ne voit pas ?

### L'aller vers, des compétences spécifiques :

- Prendre le temps pour se former en équipe, réfléchir à comment faire
- Posture : c'est quoi la bonne posture ?
- L'aller vers, de la pluridisciplinarité : animateur, éducateurs, assistant social, se mettre d'accord sur un poste ou plusieurs
- La difficulté parfois pour les équipes à « déambuler sur l'espace public » (positionnement parfois compliqué)
- Taille des territoires, adéquation avec la taille des équipes
- Interconnaissance et fonctionnement entre partenaires (culture commune co-construction)
- Appétence des salariés
- Moyens humains
- Faire évoluer les fiches de poste et formation
- Projet porté par la structure
- Besoin de se justifier de faire de l'aller vers
- Nécessite de se réinterroger sur les compétences et les postures. Tout n'est pas savoirs faire. L'aller vers convoque du savoirs être, pas toujours facile pour tous.

## Les actions déjà réalisées localement :

- Radio caveau : écriture de textes, déclamer les textes sur une radio, micro-trottoir
- Anim truck : trois jours d'animation par semaine
- Construction d'action avec le public « être en résistance »
- Petit dej « programmons ensemble »
- Occupation espace public (via un container) pour éviter la logistique et laisser de la place à la spontanéité
- Troc livre au jardin potager pour avoir des espaces de rencontre (composteur,...)
- Café mobile des habitants
- Agrément complémentaire QPV
- Formation action salariés bénévoles sur l'aller vers
- Acquisition de véhicules pour développer le hors les murs
- Groupe réseau sur la notion de l'aller vers
- Projet d'inclusion et d'accueil d'une structure Adapei dans les locaux du csc
- Aller-vers partagé avec d'autres partenaires
- Des temps formalisés d'aller-vers dans de l'équipe
- Ludothèque à l'extérieur
- Animations de rue
- Bus prévention santé
- Campagne de porte à porte (chocolats,...)
- Intervention domicile (jardinage, rdv chez moi, cages d'escaliers, café hall,...)
- Café mobile
- Sorties d'écoles (rencontres des parents, gouters confitures,...)
- Rosalie



**Les actions envisagées localement :**

- Achat en cours d'un camion sur st Herblain, via France relance mobilité
- Groupe de travail avec des partenaires et aller rencontrer des personnes « addicts »
- Travail sur la fonction accueil (transversalité)
- Identifier « un tiers lien » (lieu ou outils) sur la zone d'intervention du territoire
- Partager cette thématique avec les professionnels (équipement, asso, institutions,...) du territoire (affiner un diagnostic, réfléchir, échange de pratiques)
- Création d'une plateforme commune à plusieurs partenaires pour le recueil des besoins
- Faire évoluer les fiches de poste pour l'ensemble de l'équipe (animateurs et poste administratif)
- Formation action des salariés et bénévoles Associer bénévoles et habitants
- Opportunité de créer des missions des postes spécifiques sur la notion d'aller vers
- S'inspirer des autres et de ces échanges
- Investir l'espace public avec des spectacles, Développer médiation culturelle sur l'espace public
- Utiliser le camion (France relance : FDCSX) pour aller dans les quartiers
- Poursuivre les campagnes de porte à porte

**Enjeux repérés :**

- Besoin d'aller vers des publics éloignés
- Le lien social
- Partenariat : Equipe plurielle
- Formation à l'aller vers
- Concilier existant et nouveautés
- Renouveler et rencontrer es publics « invisibles » (jeunes femmes ,...)
- Créer du lien en proximité pour ceux qui demandent le moins
- Expérimenter et s'autoriser l'échec et être autorisé
- S'autoriser du temps et les moyens

**Chantiers, perspectives, actions envisageables**



**FUTUR SDAVS**

# Atelier 5 : Le temps pour soi et la confiance dans ma compétence de parent

**Animateurs :** Ouided (Accoord), Alexandra (Caf)

**Participants :** Sandra (Henry Normand), Thiam (Breil), Sabah (Dervallière), Li (Nantes Baulieu), Caroline (Château), Fanny (Maison des familles Thouaré sur Loire), Soizic (Perray), Camille (MPT la Chapelle), Marion (RAP), Tristan (Nantes), Stéphanie (Nantes), Jessica (Tempo)



## Constats / Problématiques et besoins :

- Le temps pour soi est perturbé par le contexte dont économique
- Le temps pour soi devient une injonction, cela devient anxiogène, il s'agit d'un objectif à atteindre
- Culpabilité dans le rôle et le statut de parent
- Le temps pour soi est subjectif culturel, le temps pour soi est une notion tiraillée
- Le temps pour soi est difficilement exprimable
- Le temps pour soi est-il généré
- La sur consommation des écrans et sur présence réduit il le temps pour soi
- On alloue du temps et de l'énergie pour autrui facilement en revanche le temps pour soi devient complexe
- Rarement proposition de garde d'enfants le soir, difficile de les amener sur des activités le soir
- Parents démunis face à des problématiques extra légales (deal, violences, vol)
- Familles isolées par leur statut+ situation maritale (parents isolés, familles monoparentales...) éloignées de tout réseau de solidarité (parents arrivés récemment sur le territoire)
- Parents extenués avec les enfants le travail, le quotidien
- Remise en cause de la compétence parentale face à un modèle français auquel ils souhaitent correspondre
- La place des pères ? peu visibles sur nos structures
- Beaucoup d'informations, d'injonction pour les parents édictés par les travailleurs sociaux et l'entourage famille proche : difficultés d'avoir confiance dans sa parentalité, au regard de la culpabilité que cela peut renvoyer
- La pression ainsi subie et le regard de l'autre empêche souvent de trouver du temps pour soi
- Répartition des tâches au sein du couple ? familles monoparentales doublement impactées
- Quelle place est laissé à un père ?
- Difficultés à réaliser une activité en ayant les enfants à charge (+++ familles monoparentales)
- Discours de parents à bout entre leur rôle de parents et leur profession
- Il y a un intérêt des parents d'aujourd'hui pour les notions d'éducation positive
- Comment toucher les parents invisibles qui ne se sentent pas concernées
- Culpabilité des parents à laisser leurs enfants sur un moyen de garde pour vivre un temps pour eux
- Demandes récurrentes d'avoir des activités sans la présence des enfants envie de se retrouver entre adultes

## Les actions déjà réalisées localement :

- Garde d'enfants sur certaines animations ateliers : commission familles, séances de remise en forme pour adultes, temps fort,...
- Laep permet échanges et de lâcher la pression
- Semaine bien être
- Bus santé
- Conférence ateliers autour de la parentalité sur plusieurs séances, avec un même groupe
- Réponse aux besoins directes des habitants dont ils estiment qui leur feront du bien (sport,..)
- Organisation d'une journée entière sans professionnels : partager des temps sur la gestion des émotions et concert privé avec l'encadrement d'un artiste. Pas de gros moyens mobilisés pour garder les enfants : en proximité conjoint, famille, amies
- Mise en place de moyens de garde gratuits assurés par des bénévoles pour permettre aux parents de participer aux actions
- Camion les marsoins propose des actions santé bien-être en itinérance
- Café des parents : thématique mensuel échanges sans jugement : possibilité de garde par une baby-sitter
- Temps d'échanges sur l'épuisement parental avec un intervenant
- Propositions d'activités parallèles pour les enfants et les parents ex-maman yoga/ enfant judo
- Temps d'échanges et de prévention entre parents (sur un festival) action ponctuelle
- Camion itinérant à la sortie de l'école le matin après avoir déposé les enfants

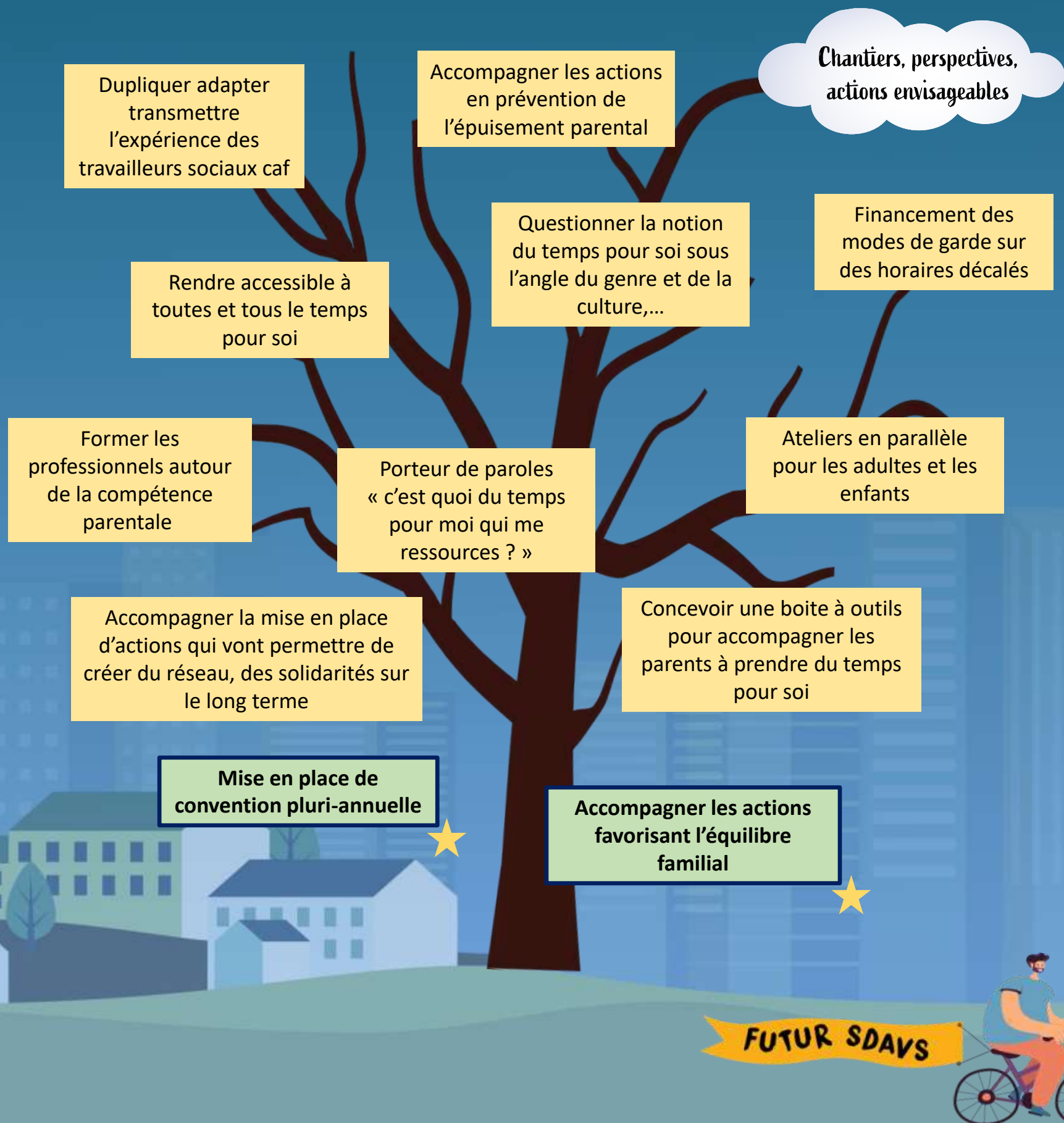


**Les actions envisagées localement :**

- Atelier bien être pour les parents
- Pause-café (moment convivial)
- Atelier animé par une sophrologue et une psychologue « respirer pour souffler » un mixte entre échanges et outils pratiques
- Ateliers d'échanges entre parents
- Ciné-débat, débat, conférence
- Réaliser des gardes d'enfants au csc mais aussi créer des réseaux de solidarité
- Création d'un groupe de paroles entre pairs, parents
- Espace ressources, salle livre et jeux
- Atelier pour les femmes de revenir vers le sport
- Créer des espaces dédiées aux enfants, mais qui permettent de créer du lien avec les parents (ex : ludothèque)
- Accompagner la famille au sens large sur cette notion pour une prise de conscience globale (ex : l'aborder aussi avec les enfants)

**Enjeux repérés :**

- Lutter contre l'épuisement parental
- Réaffirmer et consolider la disponibilité et la sérénité des parents
- Recréer du lien entre les mêmes acteurs d'une famille
- Accompagner les parents à identifier ce qui les ressources
- Le temps pour soi n'est pas forcément synonyme de moyens financiers
- Mise en réseau, solidarité entre les personnes qui fréquentent les ateliers activités (prépa vacances, séances sport,...)
- De la constance dans les solutions proposées, attention au coté ponctuel des actions de prévention
- Déculpabiliser les parents
- Limiter prévenir le burn-out parental



# Atelier 6 : L'évolution des cellules familiales

**Animateurs :** Ludovic (accoord) Christelle (Caf)

**Participants :** Cécile (Clos Toreau), Mathieu ( Boissière), Souad (le fil), Claudine, Lenaic (Bourderies), Yannick (Allée Verte), Elodie (Bout des pavés) , Delphine (Doulon), Nicolas ( Bout des Pavés), Laurence (Bellevue), Tiphaine (Habitat et Humanisme), Catherine (Bout des landes), Karine, Noury (Nantes), Christelle (Coueron)



## Constats / Problématiques et besoins :

- Manque de considération des multiples composites familiales et rôle que prennent les différents membres (oncles, tantes grand parents)
- La taille de la composition familiale impacte l'offre et l'organisation des actions proposées
- Eléments de langage sont fondamentaux pour ne pas mettre en difficultés les individus
- Homoparentalité reste tabou dans les quartiers prioritaires
- Considération de la famille sans enfant
- Droits des parents non-gardiens (si ce parent n'est pas allocataire)
- Famille monoparentale en difficultés: travail, emploi, gardes, complexité de l'organisation, moins de revenus
- Manque de flexibilité horaires pour la garde d'enfant (travail de nuit, journée fractionnée)
- Temps de loisirs vacances en famille en diminution
- Difficultés de trouver un repère dans la famille pour les foyers recomposé : complexification responsabilité
- Familles monoparentales difficultés de participation, charges d'emplois du temps, choix d'une activité professionnelle
- Jugement sur les différentes cellules représentations stigmatisation
- Propositions mode de garde sous utilisée : besoin de liens de confiance adapter le mode de garde
- Attention à nos communications
- La responsabilité administrative légale ex : autorisation parentale
- Sentiment de légitimité : considéré comme une famille, un responsable de ou des enfants
- Cellule familiale « élargie » grand parent
- Besoin être reconnu et accepté comme membre responsable

## Les actions déjà réalisées localement :

- Aide à l'organisation des vacances sur départ seul avec enfants
- Modalités de garde pour permettre aux enfants de participer aux activités et actions
- Tentative d'être non binaire sur les enquêtes
- Elargissement des membres de la famille qui peut accompagner les jeunes-enfants sur des ateliers parents-enfants
- Participation à un forum sur les discriminations et violences sexistes
- Orientation vers structures asso adaptées
- Périscolaire accueil
- Multispots
- Echappées belles
- Adaptation aux publics accueillis : temps de réunion décupler
- Mise en place de garde d'enfants avec un animateur lors de réunions, activités spectacles...
- Mise en place d'activités intergénérationnelles
- Réponse pédagogique (formation et travail en équipe) par rapport aux représentations et stigmatisations
- Proposition de mode de garde pendant des temps d'animation
- Groupe de paroles
- Changement de vocabulaire ex : parent = responsable légale parent non-gardien
- Créer un « jeu des 25 familles »





## Annexes: Les ressources / apports partagés lors des ateliers

### Atelier 1 : Les publics invisibles

- Cf doc partie expert ressources CR1VF

### Atelier 2: Le non-recours

- Définition de l'ONEDORE : La question du non-recours renvoie à toute personne qui ne reçoit pas – quelle qu'en soit la raison – une prestation ou un service auquel elle pourrait prétendre.

Vidéo introductive : [Qu'est-ce que le non-recours aux droits sociaux ? | Do You Spoc - Bing video](#)

Cartographie Résovilles – non recours à la C2S : [https://www.resovilles.com/wp-content/plugins/c2s\\_map/](https://www.resovilles.com/wp-content/plugins/c2s_map/)

Vidéo plus illustrative avec les raisons possibles du non recours : [https://www.lemediasocial.fr/le-non-recours-aux-aides-sociales\\_o5W8vc](https://www.lemediasocial.fr/le-non-recours-aux-aides-sociales_o5W8vc)

### Atelier 3 : Aller-vers : la rencontre et l'accueil des habitants autrement

- Cf doc expert ressources CR3VF

### Atelier 4 : Aller-vers : l'évolution des pratiques et des métiers

- Cf doc : Aller-vers-guillet-réseau44V2 et partie expert ressources CR4VF

### Atelier 5 : Le temps pour soi et la confiance dans ma compétence de parent

- une vidéo sur le burn-out parental avec Isabelle Roskam : [https://www.youtube.com/watch?v=4OSW\\_9M37\\_E](https://www.youtube.com/watch?v=4OSW_9M37_E)

### Atelier 6 : L'évolution des cellules familiales

- Lien vidéo: [Les nouvelles parentalités](#)

