

Retour vers le futur... Séminaire du 18 et 19 novembre 2022

Le projet fédéral

Pour un acteur de transformation sociale

Retrouvez dans ce document tous les liens pour vos animations



[Et Le projet c'est Ici](#)

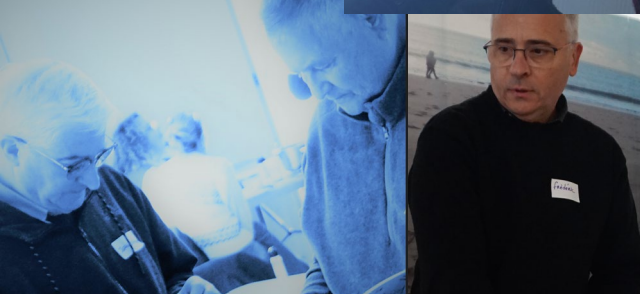
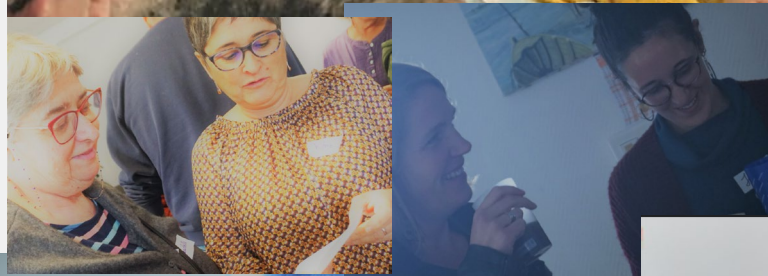


LA GRANDE TAMBOUILLE



18/19 NOVEMBRE
LA TRANCHE SUR MER

FAISONS CONNAISSANCE



Et après les échanges, rendez-vous à 12H00 pour se découvrir

L'animation « LES COCOTTES » avec Adèle du Mouvement Rural

- 7 ou 8 cocottes : 1 intro, 1 conclusion, un dé à 5 couleurs (donc deux défis dans une des cocottes) ou 6 couleurs et pas de grincheux (malus), des cartes correspondant aux couleurs et des défis

Défi 1 : Faire vivre la démocratie

Carte AGISSONS : Réaliser l'acrostiche de... DEMOCRATIE

Chaque équipe tente de réaliser une acrostiche en 5 minutes. 1 acrostiche réalisée dans les temps rapportent 1 point. Elles sont ramassées par le meneur et affichées si les équipes sont d'accord.

Défi 2 : Agir écologiquement

Carte DEVINONS : Coup de crayon

Emballage - Energie - Pollution - Saison - Troc

Si un membre de l'équipe accepte de faire dessiner, l'équipe gagne automatiquement

Défi 3 : Faire vivre la justice sociale

Carte SACHONS : Lister 10 situations de vulnérabilité

Réponses : Isolement / Décès-Deuil / Séparation / Maladie / Vieillesse / Handicap / Pauvreté / Précarité /

Chômage/Insalubrité/Monoparentalité/Accident

Défi 4 : Accompagner les évolutions sociologiques et démographiques

Carte SACHONS : Trouver l'intrus

→ Veulent un métier qui a du sens / Sont la génération Z / Représentent 17% des habitants des Pays de la Loire / Ont peu d'avis politique (thème : les jeunes)

→ ce sont les bébéboumeurs / ils sont de plus en plus nombreux / ils sont moins pauvres que le reste de la population / plus de 30 000 ont plus de 100 ans (thème : les seniors)

→ 1 famille sur 4 est monoparentale / la part de famille nombreuse diminue / Le troisième enfant est plus souvent planifié que le premier / le chômage touche plus souvent les parents de familles nombreuses (thème : les familles)

Défi 5 : Structurer une offre numérique

Carte DEVINONS : Trouver le mot code... Objets connectés avec les indices :

Détecteur de présence / Podomètre / Chauffage / Compteur électrique / Détecteur incendie

Défi 6 : Mailler le territoire

Carte AGISSONS : Relier des communes de Vendée à l'information qui lui correspond

Ex. commune la moins peuplée, commune la plus étendue, etc... etc...





*Ce jeu a été conçu pour animer les rencontres d'un groupe de personnes qui, ensemble, s'organisent, réfléchissent, discutent, décident. Le jeu aménage les transitions entre les sujets à l'ordre du jour. Il crée une ambiance conviviale, libère la parole et dynamise la réunion. L'animateur tient le rôle du meneur de jeu, appelé **le Héraut (le messager)**.*

But du jeu

Deux associations voisines cherchent de nouveaux habitants prêts à s'engager pour développer leurs actions. Pour les aider à se faire connaître, le Héraut du village leur propose une série de défis qui leurs permettront de gagner des membres actifs (ou pas). L'association gagnante sera celle qui aura réunie le plus d'habitants.



INNOVATION et TRANSFORMATION SOCIALE

Pour la transformation sociale, nous sommes une porte d'entrée et particulièrement à travers le numérique. La porte d'entrée numérique est un outil dont on doit s'emparer et dont on connaît les limites. On a une vraie place par rapport à cela en termes d'inclusion sociale.

Il faut anticiper et il faut échanger les actions qui ont bien marché.

Frapper à la porte des gens : inciter à se retrouver ensemble, et se rendre compte qu'on est pas tout seul, c'est possible si il y a quelqu'un qui coordonne

on est acteur de transformation sociale par la place qu'on donne à chacun.

Est-ce qu'on a choisi de faire de la transformation sociale ? C'est une chose implicite et pas forcément explicite.

« Illettrisme informatique » : on a des millions d'amis et pourtant on se retrouve tout seul.

Dans une société individuelle ça paraît important de faire des choses simples, d'être humble et de permettre à des gens de reproduire des choses chez eux.

« Le bourg est dans le pré », un spectacle, c'est aussi ça la transformation sociale car on les amène vers la culture

on fait de la transformation sociale sans le savoir. On ne fait pas pour faire, parce que c'est naturel de faire. On éprouve du plaisir et de la joie.

Les politiques ne sont pas présents, car changent régulièrement et ne sont pas toujours d'accord. Il faut tenir le coup car on a la clé de la transfo sociale et sociétale. On le fait au quotidien mais ça ne voit pas.

Quel modèle de société nous voulons, le terrain est glissant et instable.

On croit qu'on est connecté et qu'on a plein d'amis mais il faut apprendre à connaître son voisin, se côtoyer : là on a une carte à jouer.

On le fait dans un projet de quartier. Il y a beaucoup de réflexion à quoi ça sert l'activité loisirs, mais nous ne faisons pas que du « loisirs ».

Il faut aussi une reconnaissance financière pour que ça puisse durer

nous avons aussi à faire un travail autour « de dire ce que l'on fait ».

à quoi vous mesurer, vous l'évaluer que vous faites de la transformation sociale ?

de plus en plus de bénévoles qui s'investissent pour les activités, pleins de monde qui ont envie de ne pas être « consommateurs » mais « consommateurs ».

On change des vies, des parcours de vie mais pas le système. Nous sommes dans l'adaptation du système d'aujourd'hui et nous devons essayer des choses pour changer le système de demain

d'abord il faut oser et ne pas être toujours dans l'obéissance : Garder son indépendance

12H00 C'EST L'APERERO ET LE DEJEUNER !

J'ai faim

Moi aussi





6 défis à relever



ENSEMBLE

- ┌ Défi 1 : Faire vivre la démocratie
- Défi 2 : Agir écologiquement
- défi 3 : Faire vivre la justice sociale
- Défi 4 : Accompagner les évolutions sociologiques et démographiques
- Défi 5 : Structurer une offre numérique
- Défi 6 : Mailler le territoire



POUR REMPORTER NOS DEFIS, DES ATELIERS



Défi 1 : faire vivre la démocratie avec l'atelier « le Sénat »

Défi 2 : Agir écologiquement avec l'atelier « le procès »

Défi 3 : la justice sociale avec « la justice sociale »

Défi 4 : Accompagner les défis sociologiques et démographiques avec « l'escape game »

DEFI 1 : LE SENAT - la Battle des centres sociaux

Egalité

- Une valeur universel : pas 1 objectif
- Pas de jugement
- Prise en compte de la communauté
- Sans le principe d'égalité, il n'y a pas d'équité
- Justice communautaire
- Pas de privilège
- Accueil inconditionnel
- Ecrit dans la constitution

<>

Fraternité

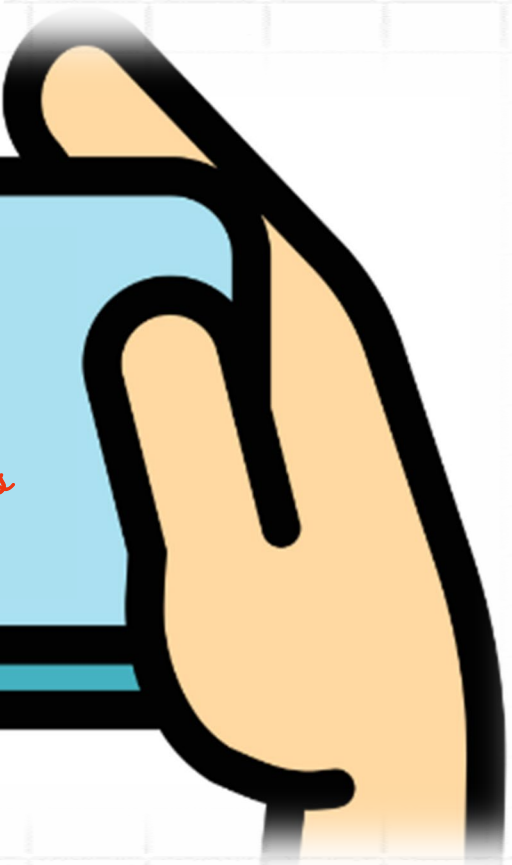
- Compense les inégalités
- Prend en compte la personne
- Justice morale
- Distributive
- Si pas d'inégalité, pas d'équité



Dans les centres sociaux, pourquoi pas ne pas donner un prix libre tout en donnant la valeur des choses



DEFI 1 : LE SENAT - Développer la démocratie en centre social



*Communautarisme
Paupérisation
Marchandisation de la société
Génération no-futur
Bien commun géré par le privé
Crise de légitimité des instances
politiques*

Quel impact pour la démocratie ?

*Faiblesse de l'investissement démocratique
Développement du communautarisme
Technocratie et oligarchie → prise de pouvoir
Diminution des libertés individuelles
Force d'opposition : génération no futur*

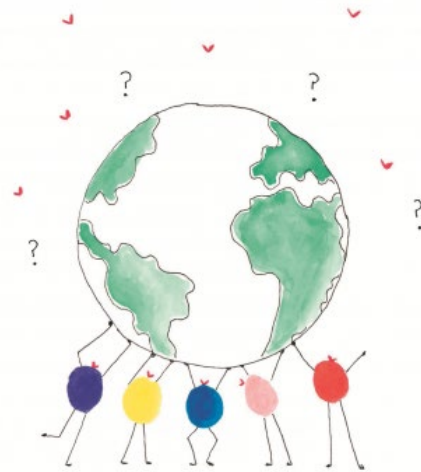
*Le lien pour retrouver l'animation
[jeu de carte à personnaliser selon vos besoins](#)*

DEFI 1 : LE SENAT - Développer la démocratie en centre social

Aujourd'hui

*Fin du salariat
Décentralisation complète
Robotisation
Eau rationnée
Mise à l'écart de la jeunesse
Conflit et hausse des incivilités*

Dans quel monde vit-on ?

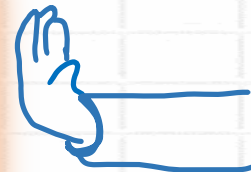


*Le lien pour retrouver l'animation
Jeu de cartes "faire ensemble"*



- *Montée des extrêmes*
- *Uniformisation des pensées*
- *Plus de contre pouvoirs*
- *Faiblesse des échanges*
- *Perte du débat politique*
- *Renforcement des contrôles*
- *Une génération qui décide pour une autre*

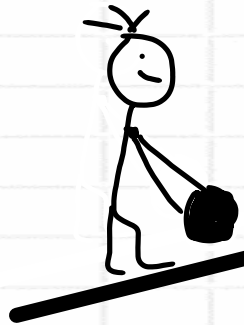
STOP



- *Diversifier les sources d'information*
- *Développer l'esprit critique*
- *Un lieu de débat et d'échange*
- *Mettre des ateliers sur la citoyenneté (comprendre le système dans lequel je vis)*
- *Un laboratoire démocratique*
- *un lieu d'expérimentation sur la gouvernance interne*

NOS ACTIONS

DEFI 1 : LE SENAT - Développer la participation citoyenne

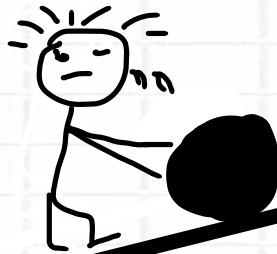


Co-construction avec les citoyens

Aller « vers »

Travailler avec les personnes

Discuter, échanger et valoriser les pratiques significantes



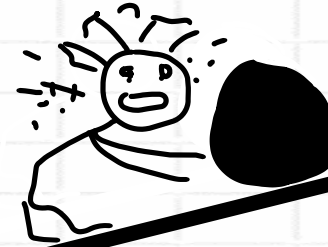
Faire avec ...

Prendre conscience

Réinterroger les pratiques professionnelles et bénévoles

Se former et être formé

Maillage partenarial



Changer les mentalités

Travailler avec les élus

Travailler la confiance élus/citoyens

Faire des compromis sans se compromettre

Expérimenter d'autres formes de démocratie ex. budget participatif

Le lien pour retrouver l'animation

La participation citoyenne : pitié Non !

DEFI 2 : AGIR ECOLOGIQUEMENT - atelier « LE PROCES »

Dans 10 ans, un groupement collectif entame un procès contre les centres sociaux.

L'animation se déroule entre 2 groupes d'acteurs : la partie civile « celle qui accuse » et les défenseurs « les accusés ».

Chaque groupe dispose d'un temps donné pour l'un monter son accusation et l'autre sa défense.

DEFI 2 : « LE PROCES » - la partie civile « l'accusation »



Alimentation

- Que deviennent l'épicerie solidaire et les jardins partagés ?
- Repas : pas de tri et la place au gâchis
- Une alimentation qui ne suit pas les saisons
- Pas d'accompagnement à l'autonomie alimentaire
- Pas de soutien à l'agriculture locale



Eau et Energie

- Pas de récupérateur d'eau
- Non utilisation des eaux usées
- Pas de développement du solaire
- « Germaine » au super carburant
- Pas de développement du covoiturage
- Consommation excessive de l'eau (arrosage, toilette, état de la robinetterie)



Climat

- Pas d'isolation des locaux collectifs et immeubles
- Numérique : ultra utilisation des serveurs
- Pas de mutualisation des ressources entre les centres
- Achat de goodies made in china
- Des activités non adaptées au contexte climatique



Protection des populations

- Que faites vous pour :
- la protection des aînés
 - L'accueil des étrangers



Biodiversité

- Abattage des arbres : pas de tri des papiers
- Pas d'éducation à l'écologie dans les ACM
- Pas d'accompagnement au « faire soi même »

DEFI 2 : « LE PROCES » - les défenseurs



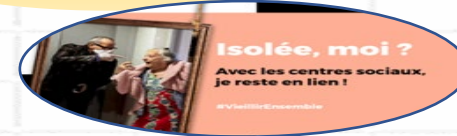
Alimentation

- Jardins partagés ouverts
- Les ateliers cuisine « anti-gaspi »
- Développement des AMAPs
- Accompagnement cuisine
- Favoriser les groupements d'achat
- Les audits jardins
- Les ateliers cuisine avec DLC courte



Protection des populations

- Cohabitation intergénérationnelle
- Habitat partagé inclusif
- Relai de quartier



Eau et Energie

- Fabrication de filtre à eau
- Achats groupés
- Sensibilisation sur les collecteurs d'eau et l'utilisation des eaux grises
- Vélo cargo
- Mise en place « Equibus »
- Efforts quotidiens (eau, électricité, tri...)
- Privilégier et encourager le co-voiturage



Biodiversité

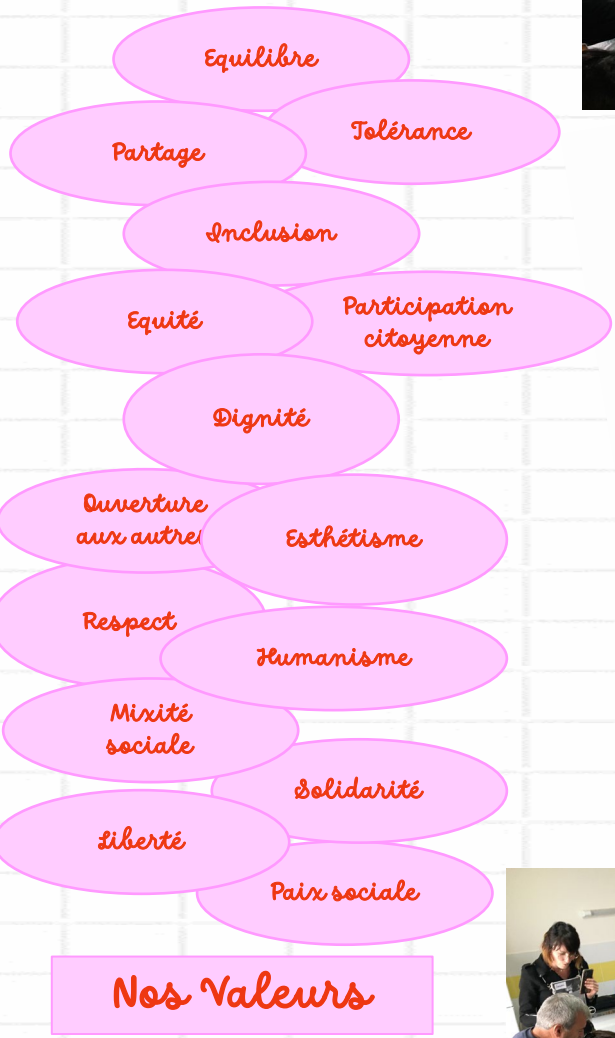
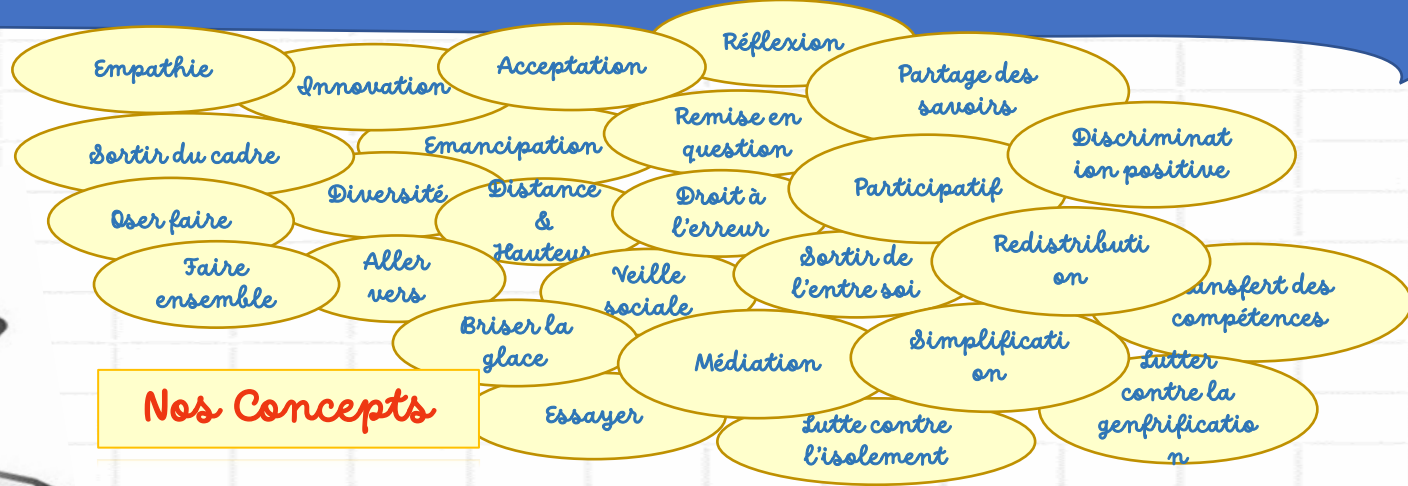
- Formation « nos insectes sont nos amis »
- Végétalisation des toits
- Replanter des arbres
- Développer les jardins

Climat

- Utilisation de matériel recyclé
- Nous pratiquons l'économie solidaire
- Mutualiser et développer les achats
- Aller plaider vers les institutions
- Repair café



DEFI 3 : LA JUSTICE SOCIALE dans les centres sociaux



DEFI 4 : Accompagner les défis sociologiques et démographiques

« l'escape game »

handicap
retraite
fémaliste
injustices
vie
nucléaire
parentalité
opposé
sociales
Identité
racisme
covid
génération
polyparentale
naissances
ruptures
invisibles
précarité
fracture
deuils
grand
révolution
paternité
maladie
générationnelle
nouvelles

difficultés
communication
publics
charge
mixité
protection
culture
psychologiques
femmes
accompagnement
dialogue
tous
familiale
accès
monde
hommes
intergénérationnel
aidants
enfants
dépendance
mentale
handicap
différence
dépression
jeunes
ensemble
rupture
social

LA SOIREE !



Les animations du samedi

- *Léo temporel : la ligne du temps*
- *Frédo la fresque ou la fresque du climat*
- *Léo bas carbone*
- *Lesanfede tonnes*
- *Métafred ou Métacarte*
- *Eric et Tic : conscience numérique durable*

LEO TEMPOREL « LA LIGNE DU TEMPS »



Construire une ligne de temps c'est simple et ça met en perspective....

FREDO LA FRESQUE ou LA FRESQUE DU CLIMAT

Le lien pour retrouver la [vidéo](#) de présentation de l'animation et le site [la fresque du climat](#)



LEO BASCARBONE

Retrouver tous les liens ci-dessous :

- La [vidéo de l'animation](#),
- Le site [Nos vies bas carbone](#)
- La [notice d'animation d'un atelier](#)



LEOANFEDESTONNES

Le lien pour retrouver [la vidéo](#) de présentation de l'animation et le site [2 tonnes](#)



METAFRED ou METACARTE

Le lien pour retrouver [la vidéo de l'animation](#) et le site [Métacartes](#)



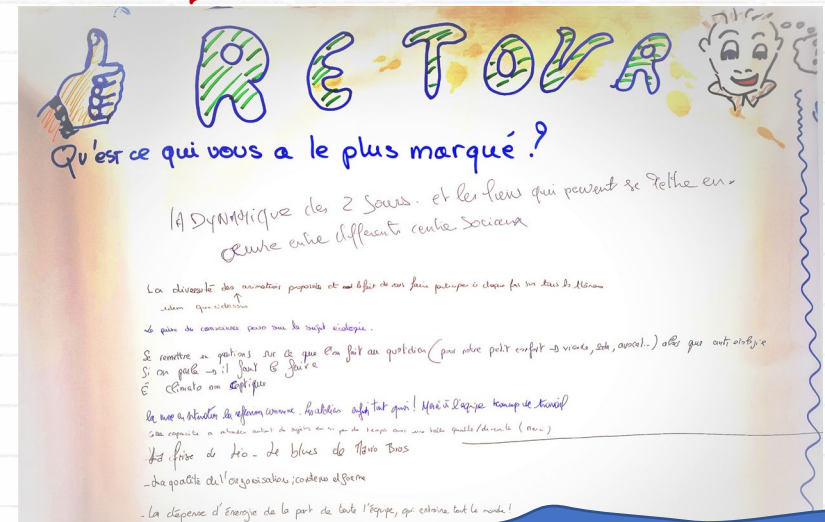
ERIC et TIC « CONSCIENCE NUMERIQUE DURABLE »

le lien pour retrouver la malle pédagogique Site conscience numérique durable

<https://fra.conscience-numerique-durable.org/>

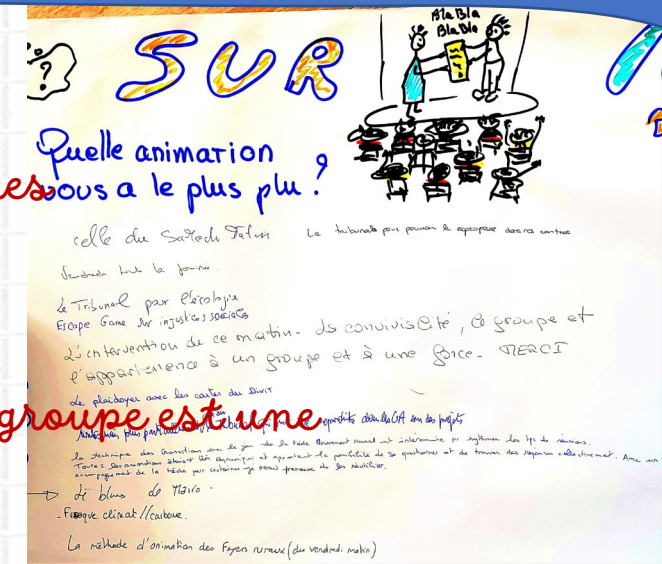
Feedback « qu'est qui vous a le plus marqué ? »

- ✓ La dynamique des 2 jour et les liens qui peuvent en œuvre entre réseaux sociaux
- ✓ La diversité des animation proposées et le fait de nous faire participer à chaque fois sur tous les thèmes
- ✓ La prise de conscience perso sur le sujet écologie
- ✓ Se remettre en question sur ce que l'on fait au quotidien (pour notre petit confort, viande, soda, avocat...) alors que anti-écologique
- ✓ Si on parle → il faut le faire
- ✓ E climate non sceptique
- ✓ La réflexion, la mise en situation commune, les ateliers, enfin tout quoi ! Merci à l'équipe beaucoup de travail
- ✓ Cette capacité à aborder autant de sujet en si peu de temps avec une telle qualité/diversité (merci)
- ✓ La fresque de Léo, le blues de Mario Bros
- ✓ La qualité de l'organisation, contenu et forme
- ✓ La dépense d'énergie de toute l'équipe qui entraîne tout le monde !



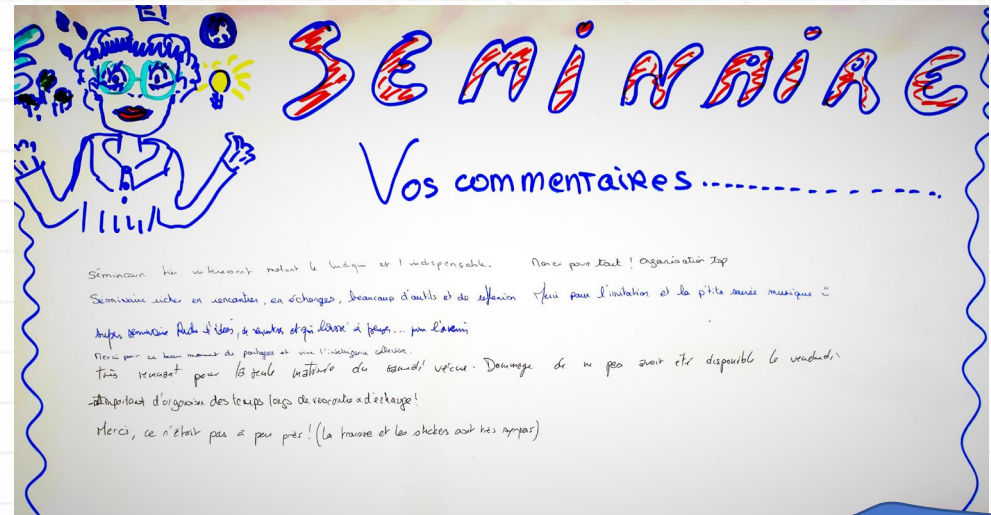
Feedback « qu'elle animation vous a le plus plu ? »

- ✓ Celle du samedi matin - le tribunal pour pouvoir le proposer dans nos centres
- ✓ Vendredi toute la journée
- ✓ Le tribunal pour l'écologie
- ✓ Escape Game sur injustices sociales
- ✓ L'intervention de ce matin, la convivialité, le groupe et l'appartenance à un groupe est une force. Merci
- ✓ Le plaidoyer avec les cartes du dixit
- ✓ Toutes mais particulièrement celle du tribunal qui peut être reprise dans les CA sur des projets
- ✓ La technique de transition avec le jeu de la fédé mouvement rural est intéressante pour rythmer les tps de réunion
- ✓ Toutes les animations étaient très dynamiques et apportent la possibilité de se questionner et de trouver des réponses collectivement. Avec un accompagnement de la fédé pour certaines je serai preneuse de les réutiliser
- ✓ Le blues de Mario
- ✓ Fresque climat//carbone
- ✓ La méthode d'animation des foyers ruraux (du vendredi matin)



Feedback « vos commentaires,, »

- ✓ Séminaire très intéressant mêlant le ludique et l'indispensable
- ✓ Merci pour tout ! Organisation top
- ✓ Séminaire riche en rencontres, en échanges, beaucoup d'outils et de réflexion. Merci pour l'invitation et la petite soirée musique ☺
- ✓ Super séminaire riche d'idées, de rencontres et qui laisse à penser... pour l'avenir
- ✓ Merci pour ce beau moment de partages et vive l'intelligence collective
- ✓ Très remuant pour la seule matinée du samedi vécue, dommage de ne pas avoir été disponible le vendredi
- ✓ Important d'organiser des temps longs de rencontres et d'échanges
- ✓ Merci ! Ce n'était pas à peu près ! (la trousse et les stickers sont très sympas)



Feedback « pour une prochaine fois ? »

- ✓ Toujours autant de bonne humeur et de participation
- ✓ La même énergie et pourquoi pas un bilan de ce que nous avons du changer dans nos pratiques (écologie, accueil des publics en difficulté, LGTB, migrants, handicap)
- ✓ Attendre un peu avant le prochain, le temps de prendre en main quelques outils
- ✓ Une foire aux activités des centres du département
- ✓ Faire l'animation climat jusqu'au bout

