



Réseau 44



# L'ANIMATION COLLECTIVE FAMILLES

dans les Centres Sociaux et Socioculturels  
et Espaces de Vie Sociale

un guide pensé par les référent·e·s familles du Réseau 44



02.28.07.23.78 | FEDERATION44@CENTRES-SOCIAUX.FR

WWW.CENTRES-SOCIAUX44.FR



## Que sont les Centres Sociaux et Espaces de Vie Sociale ?

---

Un Centre Social et Socioculturel ou un Espace de Vie Sociale, est une structure de proximité à vocation globale, familiale et intergénérationnelle, qui accueille toute la population d'un territoire en veillant à la mixité sociale. Son objectif principal est de favoriser le lien social, la cohésion, la participation et les solidarités de proximité.

Les Centres Sociaux et Socioculturels et Espaces de Vie Sociale offrent un large éventail d'activités, de services et de projets visant à répondre aux besoins des habitant.e.s. Ce sont des lieux d'animation de la vie sociale permettant aux habitant.e.s d'exprimer, de concevoir et de réaliser leurs projets. Animés par une équipe de bénévoles et de professionnels, ces structures développent un projet d'animation globale qui prend forme à travers le projet social.

## C'est quoi un projet social ?

---

Pensé comme la feuille de route et réalisé à partir d'un diagnostic social, le projet social fait état des besoins et des ressources recensés sur le territoire. A partir de ces éléments, il traduit et priorise les finalités et les missions de la structure dans un plan d'action.

Ces structures sont ouvertes à tous. C'est pourquoi elles développent des actions en direction de tous les âges de la vie, de la petite-enfance jusqu'aux seniors.

Le projet social est présenté à la Caisse d'Allocations Familiales (CAF) en vue de l'obtention d'un agrément CSC ou EVS, valable 4 ans, qui garantit à la fois un label qualité de ses services aux usagers et des ressources financières pour la structure.

# Le Projet Familles

Le projet social du Centre Social peut être complété par un Projet Familles. Ce projet doit plus spécifiquement répondre aux besoins familiaux repérés sur le territoire. Il vise à développer des actions, principalement collectives, soutenant le rôle éducatif des parents, leur épanouissement personnel et celui des enfants. Porté par la volonté de favoriser la cohésion familiale ainsi que les relations et solidarités inter familiales sur le territoire, il s'appuie sur la capacité d'écoute, par les professionnel.le.s, des besoins et des attentes des parents et des enfants.

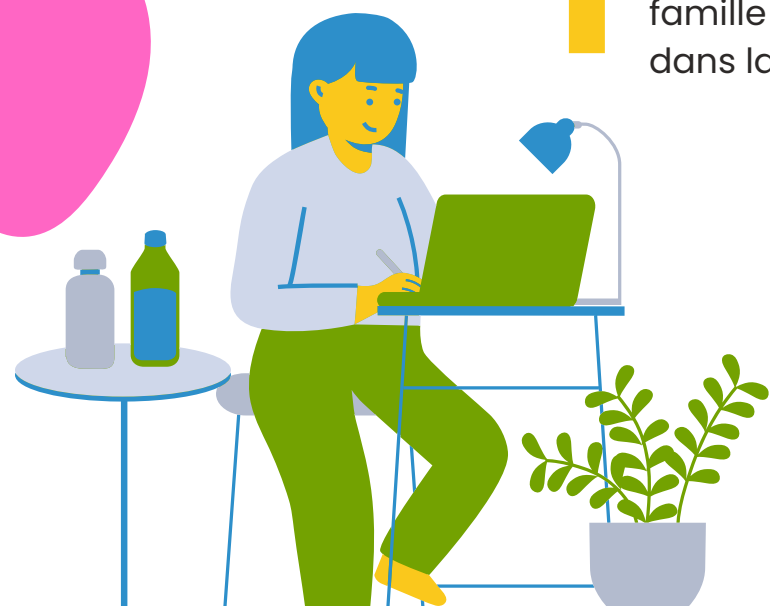
## Au quotidien, l'animation famille c'est :



# En savoir + sur le métier de référent.e.s familles

Les professionnel.le.s du Centre Social ne sont pas là pour prescrire, penser ou construire les réponses « à la place des parents », mais bien pour les accompagner afin qu'ils soient acteurs de leur propre environnement. Les référent.e.s familles agissent en tant que co-éducateurs des enfants et se situent dans une posture d'écoute active. Ils/elles accueillent toutes les familles dans leur diversité, sans conditions afin de leur offrir un espace sécurisant et des réponses adaptées à leur situation.

Le métier de référent.e famille est généraliste et fait appel à de multiples compétences. Ses missions évoluent selon les caractéristiques du territoire, de la population et de la structure sur lesquels il/elle intervient. Néanmoins, la circulaire CNAF de 2012 pose un socle de repères qui permet à tout.e.s les référent.e.s famille de faire sens commun et d'être aiguillé dans la réalisation de leur pratique.



# Pour nous, être référent·e familles c'est...



## de l'animation

**Animer, favoriser les rencontres inter/intrafamiliales et intergénérationnelles.**

Cela peut être sous forme de temps festifs, de sorties, d'activités etc. Nous faisons aussi de l'Aller-Vers afin d'intervenir auprès du plus grand nombre et de donner de la visibilité à la structure.

## de la prévention, sensibilisation et l'information

**Informier, prévenir, sensibiliser et orienter les familles.**

Nous sommes des généralistes sur les questions liées à la famille. Nous facilitons l'accès aux droits par de l'information et du soutien administratif, nous accompagnons les familles dans leurs questions de santé et dans leur accès aux loisirs. Nos méthodes et outils sont multiples pour nous permettre d'atteindre différents publics, qu'ils soient au sein de notre structure ou en dehors. Notre objectif : accueillir tous les membres de la famille sans condition.



## De l'accompagnement à la fonction parentale

**accompagner à la fonction parentale au travers de conférences, de temps d'échanges, d'accompagnement à la scolarité (CLAS), de groupes de paroles, d'ateliers parents-enfants, de lieux et espaces d'accueil.**

Nous favorisons et accompagnons le lien parents-enfants par l'écoute, le soutien et la co-éducation.

## Du soutien à l'émancipation, à la participation

**Favoriser l'implication, la participation et l'émancipation des familles.**

Nous sommes vigilants à diversifier les degrés et les modes d'implication pour permettre à chacun de s'engager à son rythme. L'accompagnement collectif permet aux familles de rencontrer d'autres habitant.e.s, d'être acteur de son territoire et contribue à la valorisation et à l'épanouissement individuel.



## De l'animation de réseau & du partenariat

**savoir fédérer, animer, coordonner un réseau en favorisant les partenariats avec les acteurs qui gravitent autour de la famille.**

Nous sommes garants de la transversalité des actions proposées et d'un projet ACF mené par, pour et avec les familles.



# Le métier de référent.e familles en quelques mots

AUTORÉALISATION

TRANSMISSION

RÉCIPROCITÉ

DÉCOUVERTE

SIMPLICITÉ DES  
RELATIONS

FAIRE PARTIE DES HISTOIRES DE  
VIE

GRANDIR AVEC

INTERACTIONS  
SOCIALES

CONFIANCE

PRENDRE LE  
TEMPS

AUTONOMIE

RICHESSSE DES  
ÉCHANGES

par les référent.e.s  
familles du Réseau 44

# Le projet familles en action(s)

La Mission Familles dans les CSC et EVS est une véritable source de soutien, d'inspiration et d'entraide pour les familles. Elle contribue activement à l'amélioration de leur qualité de vie en les accompagnant dans leur rôle éducatif, en favorisant les échanges intergénérationnels et en créant un environnement propice au développement personnel de chacun. Les actions sont plurielles et s'adaptent à la diversité des familles et de leurs besoins.

## Quelques exemples



### BABY GYM EN FAMILLE

Du sport adapté aux tout petits accompagnés de leur parents. Sauter, ramper, lancer, attraper, grimper et tenir son équilibre : pour accompagner l'enfant dans la découverte de sa motricité !

CSC CHATEAU, REZÉ



### PAP MAM & MOI

Lieu d'échanges, de rencontres, de vie en société, de jeux... pour les enfants de 0 à 4 ans accompagnés de leurs parents, grands-parents, ainsi que pour les femmes enceintes.

CSC PIERRE LEGENDRE, COUËRON



### ACCOMPAGNEMENT A LA SCOLARITE

Un accompagnement aux devoirs à disposition tous les jours de la semaine pour les niveaux primaire, collège et lycée.

CSC SOLEIL LEVANT, ST HERBLAIN



### PARENT'HESE EMOTIONNELLE.

La vie de parent n'est pas toujours simple. Un atelier pour comprendre ses émotions et celles de ses enfants pour en faire des alliés du quotidien.

CSC LAMANO, NOZAY



### MASSAGE POUR BÉBÉ

Atelier d'initiation au massage pour bébé, animé par une sophrologue. Un moment privilégié de complicité avec l'enfant pour une expérience unique à reproduire chez soi à volonté.

OSCM, MONTOIR DE BRETAGNE



### LE CAFE DES PARENTS

Des parents sont invités à se retrouver autour d'un café convivial pour échanger de leur quotidien et partager leurs questionnements autour de la Parentalité.

CSC MIREILLE MOYON, PRIMBOEUF



### AIDE AUX DEPARTS EN VACANCES

Des temps collectifs pour soutenir les familles dans leur projet de vacances. Elles sont accompagnées dans l'organisation de leur projet : budget, lieu, transports, etc.

CSC LA FONTAINE, ST SÉBASTIEN SUR LOIRE



### ATELIER PARENTS/ENFANTS

Un moment collectif de connexion intergénérationnelle où les plus petits peuvent expérimenter et les plus grands se rencontrer.

EVS LE FIL, PONTCHATEAU

# Le projet familles

## en quelques chiffres

**91%**

des structures du réseau proposent des actions de soutien à la Parentalité



**111 familles touchées**

en moyenne par structure

**268**

**personnes**

différentes en moyenne

**67%**

des structures proposent un accueil parents/enfants

**98**

**mineurs**

différents en moyenne

### Les actions phares du projet famille :

**87%** sur l'accompagnement à la scolarité

**87%** sur les manifestations festives

**83%** sur les loisirs collectifs en famille

**73%** sur les actions intergénérationnelles

**70%** sur les projets vacances



**74%**

des structures ont des actions dédiées à la petite enfance (0-3 ans)



**97%**

des structures ont des actions dédiées à l'enfance (4-10 ans)



**88%**

des structures ont des actions dédiées à la pré-adolescence (11-14 ans)



**79%**

des structures ont des actions dédiées à l'adolescence (15-17 ans)