

Fédération des Centres Sociaux et Socioculturels de Loire-Atlantique,  
un outil au service du Réseau44.

federation44@centres-sociaux.fr

02.28.07.23.78

8 avenue des Thébaudières - 44800 Saint-Herblain

www.centres-sociaux44.fr



Sans oublier les alliés de demain qui se mobiliseront à nos côtés pour une société plus juste, démocratique et solidaire



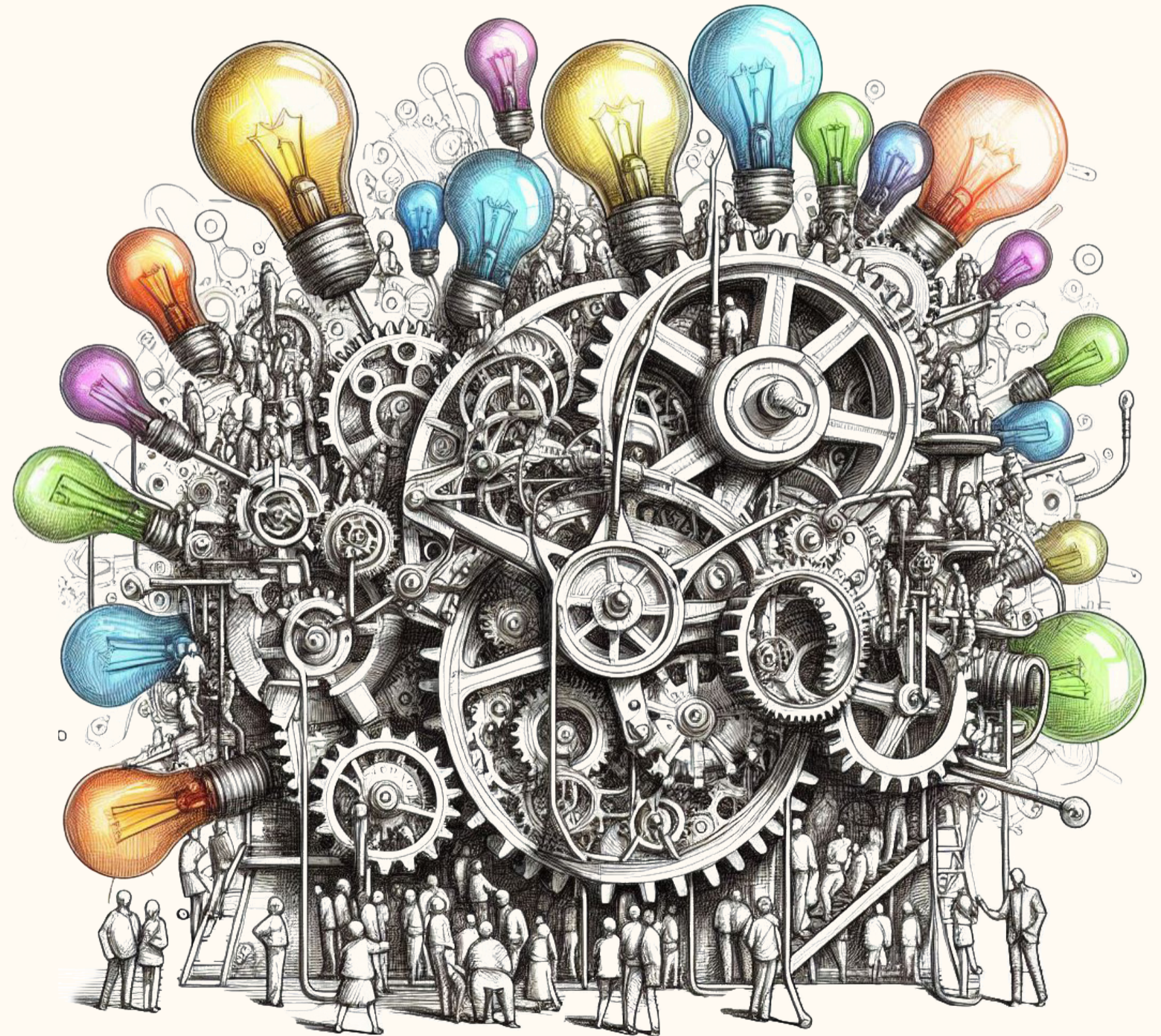
PROJET DE RÉSEAU

DES CENTRES SOCIOCULTURELS ET ESPACES DE VIE SOCIALE DE LOIRE-ATLANTIQUE

porté par la Fédération des Centres Sociaux et Socioculturels 44

# LA Mécanique des gens

Pour faire bouger la société ...



La Mécanique des Gens, ce sont ces habitant-e-s, dans leur diversité,  
qui mutualisent leurs énergies pour améliorer leur quotidien et contribuer à  
une société plus juste et solidaire, où chacun-e peut trouver et prendre sa place.



La Fédération 44 est membre de l'Union Régionale des Centres Sociaux des Pays de la Loire et adhère à la Fédération des Centres Sociaux de France.



Un projet pensé et porté par les bénévoles et professionnelles des Centres Socioculturels et Espaces de Vie Sociale fédérés au sein du Réseau 44



# LA Mécanique des gens

Pour faire bouger la société ...

La Mécanique des Gens, ce sont ces habitant-e-s, dans leur diversité, qui mutualisent leurs énergies pour améliorer leur quotidien et contribuer à une société plus juste et solidaire, où chacun-e peut trouver et prendre sa place.

Avec ce projet, fil conducteur pour les quatre prochaines années, nous, acteur-ric-e-s des Centres Sociaux et Espaces de Vie Sociale de Loire-Atlantique, réaffirmons notre place essentielle dans la vie démocratique locale ainsi que notre rôle d'accompagnateur de transformation sociale.

Notre projet s'articule autour de la conviction profonde que **chaque habitant-e est un rouage essentiel et légitime de nos projets, de nos territoires, et plus largement de la société.**

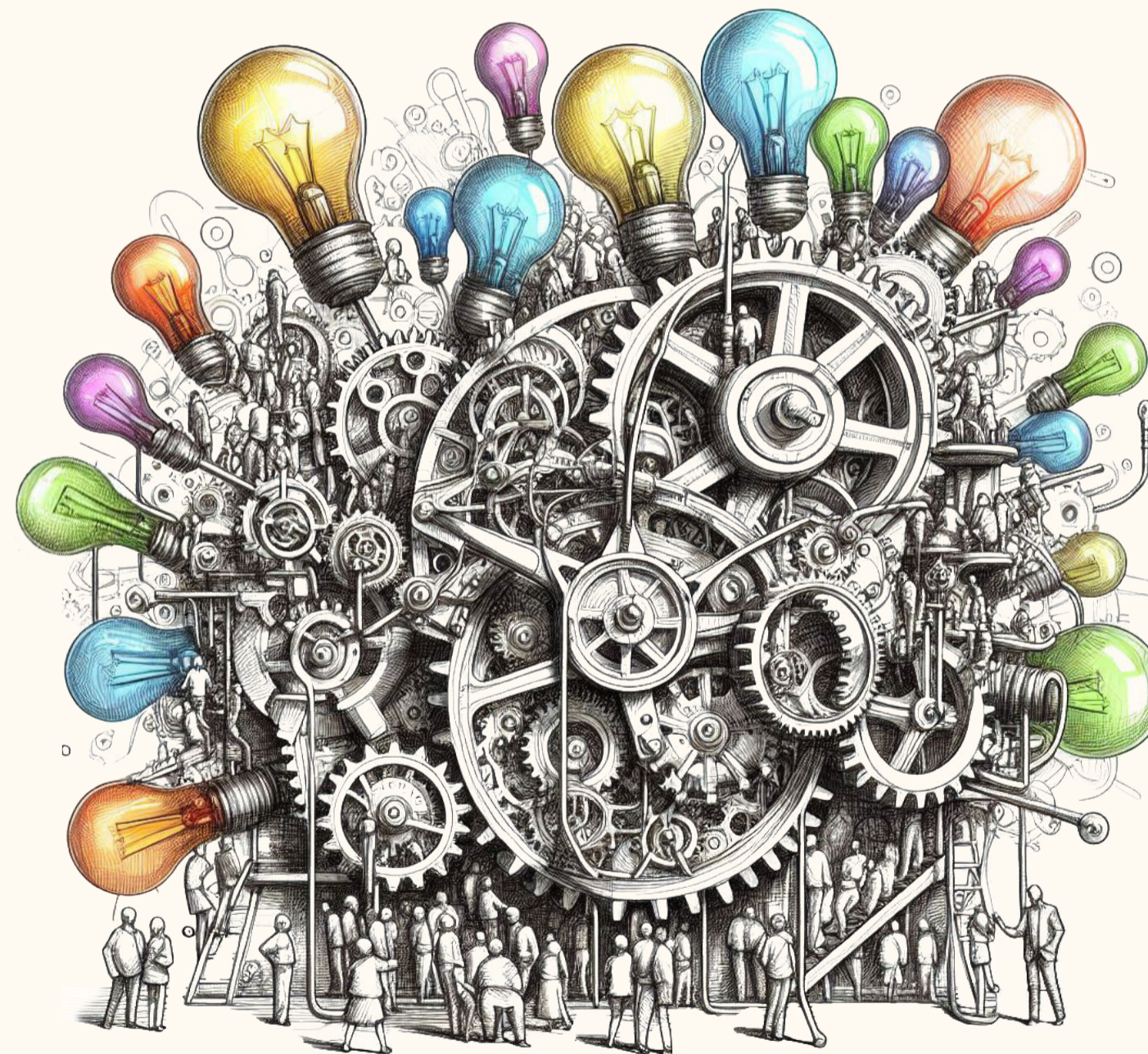
En tant que facilitateurs de démocratie, nous croyons à la richesse des points de vue qui se confrontent, des rêves et des colères qui se partagent, et des singularités qui s'additionnent pour forger un collectif fort, capable de générer des solutions de proximité créatives et solidaires, répondant aux préoccupations des habitant-e-s et estompant les injustices.

Si nous reconnaissons les habitant-e-s, nous aspirons aussi à mieux les connaître. Ce projet nous engage à développer davantage de proximité avec les habitant-e-s, notamment en allant à la rencontre de celles et ceux que nous ne connaissons pas.

Ce projet est aussi un appel à l'audace, affirmant notre droit d'expérimenter et d'inventer, aux côtés des premier-ère-s concerné-e-s, **une pensée politique et des réponses alternatives pour faire face aux défis sociaux grandissants.**

Enfin, nous reconnaissons la nécessité de **bâtir de nouvelles alliances et de développer des coopérations saines et respectueuses pour enrichir nos projets.** Agissons aux côtés d'autres, ni trop près, ni trop loin, pour garantir à la fois notre autonomie de projet, mais aussi la complémentarité nécessaire permettant de répondre efficacement aux besoins des habitant-e-s et aux préoccupations locales.

**La Mécanique des Gens est déjà enclenchée ; à nous d'œuvrer pour que d'autres la rejoignent et qu'elle fabrique toujours plus de solidarité, de justice sociale et de possibles.**



**\* Avec et pour les Gens...**

Les gens que l'on connaît, ceux et celles que l'on n'a pas encore croisés, les plus jeunes, les moins jeunes, les actifs, les retraités, ceux qui s'en sortent, ceux qui galèrent, ceux qui habitent là depuis toujours, ceux qui viennent d'arriver, les familles qui s'aiment, celles qui se déchirent, les familles nombreuses, les sans-famille, les débordés, les bien organisés, ceux qui rêvent, ceux qui n'y croient plus, les commerçants du coin, les voisins bienveillants, ceux qui se barricadent, les bien-portants, les plus fragiles, les lève-tôt, les couche-tard, ceux plein d'espoir, ceux qui doutent, ceux qui ont des choses à raconter, ceux qui écoutent, les bons amis, les inconnus, les abimés qui restent dignes, les voyageurs, les casaniers, ceux qui se cherchent, ceux qui se retrouve, les manuels, les penseurs, les passionnés, les convaincus, les militants, les croyants, les sceptiques, les bavards, les silencieux, ceux qui cherchent leur place, ceux qui l'ont déjà trouvée, ceux qui aident les autres, ceux qui s'oublie, ceux qui n'ont pas le temps, ceux qui en ont trop, les téméraires, les prudents, ceux qu'on stigmatise, ceux qui nous font peur, ceux que l'on admire, ceux qui inspirent, les optimistes, les déçus, les militants, ceux qui rêvent, les terre-à-terre, ceux qui s'ennuient, les fatigués, les bénévoles d'aujourd'hui, ceux de demain, **et tous les autres, avec leur singularité, leurs différences et leurs histoires, comme autant de richesses.**

## Des habitant-e-s engagé-e-s, la raison d'être de nos projets !

Que ce soit pour un soutien ponctuel, l'investissement dans un projet, l'animation d'activités ou encore la participation à la gouvernance de l'association, nos structures offrent aux habitant-e-s diverses opportunités d'engagement. Notre réseau reconnaît, soutient et accompagne toutes ces formes de participation, sans distinction ni hiérarchisation.

La diversité des engagements et des profils permet une complémentarité essentielle pour penser et donner vie à des projets alliant pragmatisme d'action et réflexion politique.

Il s'agit de développer des conditions permettant à chaque habitant-e, indépendamment de son âge ou de son histoire, de se sentir légitime et capable de prendre part au projet. Avec la vigilance de ne pas simplement inclure les bénévoles dans nos pratiques instituées, mais plutôt de faire preuve de souplesse pour adapter nos fonctionnements en fonction de qui ils et elles sont et de leurs aspirations.

- Donner envie aux habitant-e-s de s'engager dans nos structures pour agir sur leur lieu de vie
- (Re)donner du sens, du plaisir et de la convivialité dans l'engagement
- Accompagner les parcours d'engagement des bénévoles, en fonction de qui elles et ils sont, de leurs besoins et de leurs aspirations
- Se former et s'outiller pour approfondir le travail associé entre bénévoles et professionnel-le-s

## Les rêves et les colères des habitant-e-s : ça nous concerne !

Les Centres Sociaux et Espaces de Vie Sociale inscrivent leur action en réponse directe aux besoins exprimés ou en lien avec les problématiques identifiées sur le territoire. Pour davantage de pertinence, nous devons renforcer notre proximité avec les habitant-e-s, notamment avec celles et ceux que nous ne connaissons pas. Pour cela, nous devons franchir les barrières symboliques et géographiques qui peuvent parfois nous éloigner d'elles et eux.

Notre réseau s'engage à façonner ses projets à partir de l'expression des rêves et colères des habitant-e-s, tout en les soutenant dans leur transformation en projets collectifs pour permettre à chacun-e d'être acteur-ric-e de l'amélioration de son cadre de vie.

Aussi, en étant en prise directe avec les réalités sociales des habitant-e-s, notre réseau doit faire résonner leur voix, notamment pour influencer les politiques publiques.

- Développer de la proximité avec les habitant-e-s de nos territoires, notamment celles et ceux que l'on ne connaît pas
- Récolter et identifier les difficultés du quotidien des habitant-e-s
- Permettre aux habitant-e-s d'agir sur les problèmes qui les concernent, tout en soutenant celles et ceux qui le font déjà
- Favoriser et soutenir les solidarités de proximité comme premiers remparts à la précarité et aux injustices
- Mobiliser les alliances partenariales pour construire des réponses alternatives aux préoccupations des habitant-e-s

## Centres Sociaux et Espaces de Vie Sociale : Exister, encore et toujours !

Ancrés au cœur des territoires, les Centres Sociaux et Espaces de Vie Sociale sont des acteurs locaux incontournables. Au quotidien, ils relient les habitant-e-s, font vivre la démocratie, agissent en rempart face aux difficultés sociales et donnent corps à la solidarité.

Aujourd'hui plus que jamais, il est nécessaire de réaffirmer notre indispensable contribution à l'épanouissement des territoires, mais aussi d'alerter sur nos difficultés à répondre aux besoins grandissants des habitant-e-s avec les ressources à notre disposition.

Pour maintenir notre longévité, il nous faut adapter nos modèles socio-économiques et bâtir des alliances durables pour répondre aux enjeux sociaux, économiques et politiques actuels, et à venir.

À la croisée des besoins des habitant-e-s, des préoccupations locales et des politiques publiques, le positionnement de nos structures sous-tend un travail de dentelle, aussi délicat que nécessaire, pour harmoniser ces trois dimensions, avec la vigilance de ne jamais sacrifier ni le sens ni l'autonomie de nos projets.

C'est ainsi qu'aux côtés d'autres acteurs, nous pourrions continuer à faire bouger la société pour la rendre plus solidaire, plus démocratique et plus juste.

- Affirmer l'indispensabilité de nos structures sur les territoires
- Affirmer les spécificités de nos modes d'intervention et la nécessité de préserver notre autonomie de projet
- Réinterroger le modèle de nos structures (fonctionnement, économie, partenariats...)

## La démocratie : avant tout, une affaire d'habitant-e-s !

La démocratie représente un projet de société fondé sur une répartition équitable du pouvoir et sur la reconnaissance de la légitimité de chacun-e à s'exprimer et à influencer sur les décisions qui les concernent. Nos Centres Sociaux et Espaces de Vie Sociale, de par leur nature et leur fonctionnement, se positionnent comme des acteurs de la démocratie locale.

Nous défendons la nécessité d'un débat démocratique accessible à tou-te-s, où l'accent n'est pas mis sur la recherche d'un consensus, mais plutôt sur la capacité à confronter et à considérer les idées, car c'est là que réside la véritable essence de la démocratie.

Notre réseau promeut une démocratie participative et inclusive qui donne à chacun-e, quelle que soit son origine ou son parcours, la possibilité de s'exprimer, d'être entendu-e et de contribuer à la transformation de la société.

Notre réseau défend l'idée de redonner du sens au «politique» en le rapprochant des habitant-e-s et en transformant le sentiment d'impuissance en une réelle capacité d'agir.

- Permettre à chacun-e de trouver et prendre sa place dans le débat démocratique, et plus largement dans la société
- Oser organiser la confrontation d'idées et de points de vue
- S'autoriser à organiser des débats sur les sujets de société qui nous préoccupent, pouvant conduire à une expression collective
- Être aux côtés des habitant-e-s qui se mobilisent, en conformité avec les valeurs de notre réseau

## Écologie : notre part à prendre, ici et maintenant !

La crise écologique à laquelle nous faisons face nous contraint à opérer une rupture fondamentale dans notre manière de coexister avec l'environnement. Cet enjeu écologique est indissociable des questions de justice sociale, tant cette crise exacerbe les inégalités existantes, en crée de nouvelles et affecte de manière disproportionnée les populations les plus vulnérables (logement, santé, alimentation, consommation, etc.).

Les Centres Sociaux et Espaces de Vie Sociale, forts de leur ancrage local et de leur capacité à expérimenter avec les habitant-e-s, ont un rôle à jouer dans cette transition, dont l'urgence et la nécessité sont indéniables. Cependant, cette transition ne pourra se faire seule, nous devons agir en coopération avec d'autres, prenant en considération les spécificités des territoires et des habitant-e-s qui y vivent.

Nous soutenons la nécessité de passer d'une approche individuelle, normative et culpabilisante à une prise de conscience collective permettant l'émergence d'alternatives locales créatives, justes et solidaires. Nous défendons une écologie pragmatique, ancrée dans le quotidien des habitant-e-s, qui offre plus de possibilités de «mieux-vivre» que de restrictions.

- Prendre conscience collectivement des enjeux environnementaux et s'interroger sur notre rôle dans la transition écologique
- Développer une approche pragmatique de l'écologie qui s'incarne dans le quotidien des habitant-e-s
- Accompagner, soutenir et valoriser les initiatives d'habitant-e-s en faveur de l'environnement
- Adopter en interne, des pratiques et fonctionnements plus respectueux de l'environnement

Au-delà de ces ambitions, nous devons rester en alerte permanente sur l'actualité et les réalités sociales pouvant impacter les habitant-e-s et les territoires, nous permettant ainsi d'adapter notre projet avec réactivité.

