



L'UNION RÉGIONALE DES CENTRES SOCIAUX  
PRÉSENTE :

# SUPER POUVOIR D'AGIR

📍 BEGROLLES EN MAUGES - (49)

📅 9 NOVEMBRE 2024

OU EN EST ON ?



avec

Adeline  
DE LEPINAY





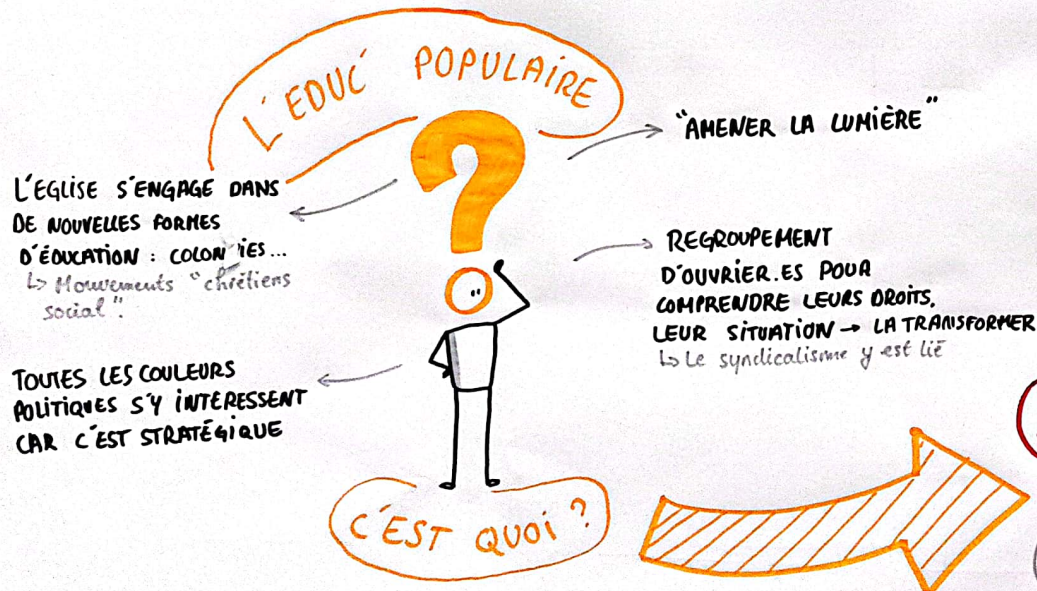
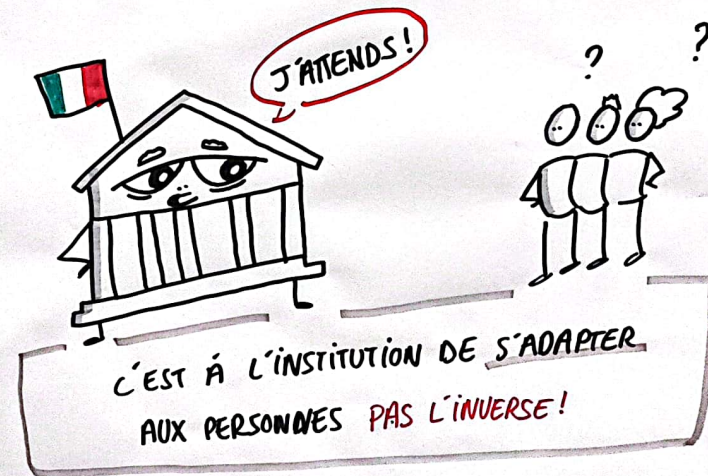
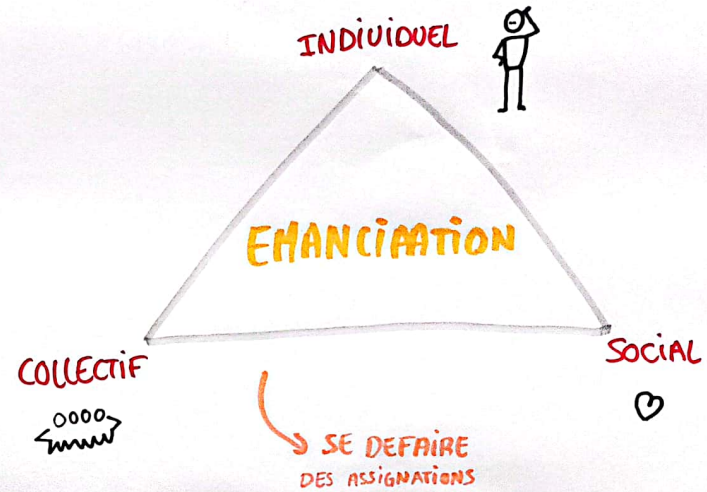
ANNIE LAMBALE  
ET  
BERNARD SOUVIER

LES CENTRES SOCIAUX SONT DES GRAINS DE SABLES,  
QUI CONTRIBUENT À UN MOUVEMENT UNE TRANSFORMATION!



### ADELINE DE LEPINAY

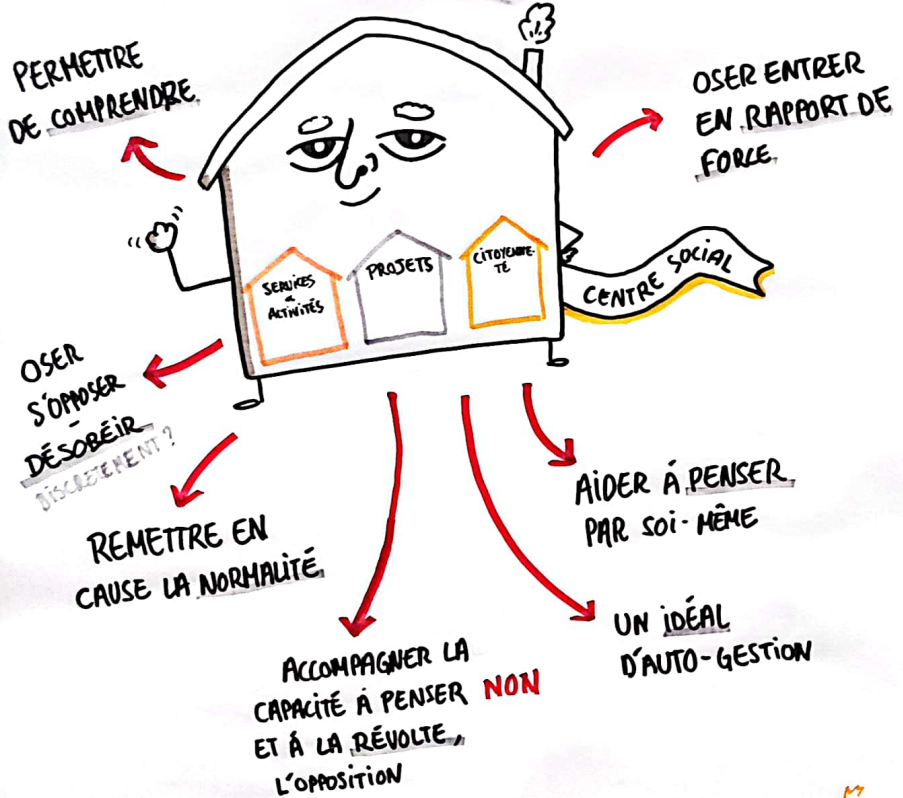
- A BAIGNÉ DANS L'EDUC POP
- A TRAVAILÉ DANS LES FOYERS DE JEUNES TRAVAILLEUR.EUSES
- COMMUNITY ORGANIZING
- ACCOMPAGNEMENT D'ASSOS / COOPÉRATIVES ET DE MOUVEMENTS SOCIAUX



**X** CE N'EST PAS :

- "EDUQUER LE PEUPLE"
- "UNE INJONCTION NÉO-LIBÉRALE"

C'EST : LES GENS QUI S'EDUQUENT ENTRE EUX



PERSONNE N'EMANCIPE AUTRUI,  
PERSONNE NE S'ÉDUQUE SEUL,  
LES HUMAINS S'ÉDUQUENT ENTRE EUX,  
PAR L'INTERMÉDIAIRE DU MONDE

PAULO FREIRE

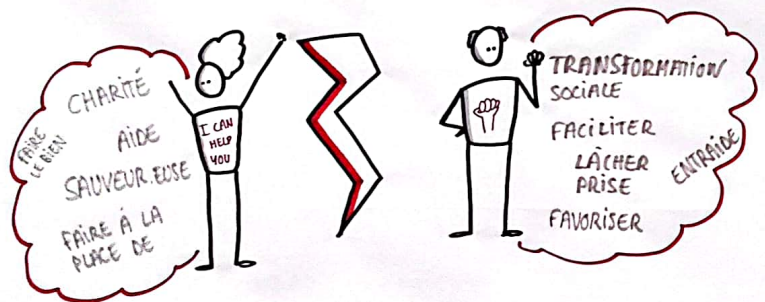
COMBIEN DE PARTICIPANTS  
À VOTRE ATELIER YOGA?  
IL FAUDRAIT POUR DÉVELOPPER  
LES DATES À SÉLECTIONNER...

CAF

CS

4 MILLIONS HUIT CENT  
QUATRE VINGT TROIS MILLE  
HUIT CENT QUARANTE DEUX...  
CONVARD!

DEMANDER TOUJOURS PLUS DE COMPTES, C'EST EMPÊCHER  
DÉLIBÉRÉMENT LES LIBERTÉS ASSOCIATIVES!



ALDOOOORS... QU'EST-CE  
QU'ON MANGE  
CE SOIR?

DIRE **STOP**  
AU RAPPORT  
DE FORCE

? ? GLOUPS

LE FESTIN  
Préparer sur base  
d'une situation de  
domination répétée  
200 x 100 x 100

# RÉACTIONS DE LA SALLE



⚠️ C'EST BEAU DE NOUS DIRE QU'IL FAUT Y ALLER : MAIS IL Y A DES RISQUES

IL FAUT APPRENDRE À DÉSŒBER DISCRÈTEMENT



€ IL Y A 2 ANS, LA COMMUNE A COUPÉ LES FINANCEMENTS, IL Y A EU DES LICENCIEMENTS ... J'AIMERAIS QU'ON SE RÉVOLTE !! MAIS C'EST PAS SIMPLE



IL Y A AUSSI DES DESŒBEISSANCES DE NOS JEUNES DANS NOS STRUCTURES. COMMENT ON TRANSFORME CES COLÈRES POUR QU'ELLES PRODUISENT / ABOUTISSENT.



ON EST EN TRAIN DE TROUVER UNE PISTE POUR SORTIR DU QUANTITATIF, ET ON LE/LA TROUVE PAR LE DIALOGUE

**GRÈVE**

LE CROISEMENT AVEC LES LUTTES OUVRIÈRES ON LE VIT AVEC L'USINE MICHELIN SUR NOTRE TERRITOIRE

FAIRE PERDURE LES ACTIONS POUR NOUS, OU POUR LES PUBLICS

# RÉPONSE

D'ADELINE DE LEPINAY

IL FAUT PARTIR DES PROBLÈMES CONCRETS DES GENS POUR PORTER REVENDICATION

C'EST COMMENT ON RENFORCE NOTRE CAPACITÉ DÉMOCRATIQUE, ON LEGITIME NOTRE PLACE DANS LA MISE AU DÉBAT

SOUTENIR C'EST RECONNAÎTRE LA LÉGITIMITÉ

RENDE POSSIBLE CES ESPACES, C'EST ABORDER LA COMPLEXITÉ. CE N'EST PAS CHERCHER UNIQUEMENT LA PAIX SOCIALE

IL FAUT PARTIR DES COLÈRES, ET ACCOMPAGNER LES HABITANT.ES À AGIR DESSUS

ACCEPTER LA SOCIÉTÉ CONFLICTUELLE

PASSER PAR LES ÉMOTIONS POUR L'ACTION

# YANN LE BOSSÉ



JE SUIS TÊTU  
ÇA FAIT 30 ANS  
QUE JE SUIS  
DESSUS

- PROFESSEUR AU QUEBEC
- ETUDE DU POUVOIR D'AGIR  
DES PERSONNES ET DES COLLECTIVITÉS

EMPOWERMENT: ACQUISITION D'UN POUVOIR POUR  
UN BUT PRÉCIS.



SENTIMENT  
D'IMPUISANCE

= **DPA** →



SENTIMENT  
POUVOIR D'AGIR

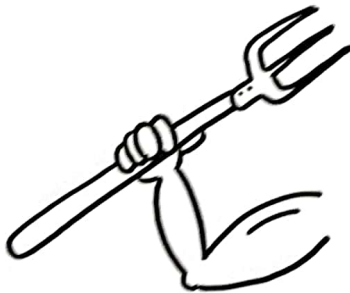


LE **+** IMPORTANT CE N'EST PAS L'OBJECTIF, C'EST LE  
MOUVEMENT, POUR S'AFFRANCHIR D'UN OBSTACLE



IL FAUT AMENER AU PAS PROXIMAL : PAS LE PLUS PROCHE,  
PAS LE PLUS LOIN ⇒ CELUI QUI ME CONVIENT

↳ QU'EST-CE QUE JE PEUX FAIRE ICI ET MAINTENANT



LE PASSAGE À L'ACTION EST MÉDIATEUR CONTRAIREMENT  
À LA PAROLE.

↳ Sert à planifier l'action



LE PERSONNEL EST  
PRÉSENT, MÊME  
DANS LE COLLECTIF



LES PROBLÈMES SONT STRUCTURELS  
LES CONSÉQUENCES SONT PERSONNELLES

# LES IRRITANTS

- “ LA POSTURE DE CONSOMMATEUR.ICE D'ACTIVITÉS DE CERTAIN.ES HABITANT.ES
- “ CONCURRENCE PLUTÔT QUE PARTENAIRE AVEC LA COMMUNE
- “ ECART DE TEMPORALITÉ ENTRE INSTITUTION / STRUCTURE / CITOYEN
- “ LES MOYENS STRUCTURELS À L'ANIMATION GLOBALE
- “ AVOIR UNE ÉTIQUETTE QUI NE CORRESPOND PAS À CE QU'ON A ENVIE D'ÊTRE / DE FAIRE OU DE PORTER
- “ TENSION ENTRE TEMPS DE DÉCISION ET LE TEMPS DU PROCESSUS DÉMOCRATIQUE
- “ COMMENT LA PEUR D'IRRITER LES PARTENAIRES POUSSE À L'IMMOBILISME
- “ NON PRISE EN COMPTE PAR LES POUVOIRS PUBLICS DE CERTAINS PUBLICS "SPÉCIFIQUE".
- “ MOYENS STRUCTURELS MIS À DISPOSITION DE L'ANIMATION DE LA VIE SOCIALE

# RÉPONSE

DE YANN LE BOSSÉ

de boulanger  
il ne se pose pas  
la question

IL Y A UN PROBLÈME AVEC LE FAIT QUE CERTAIN.ES  
CONSONMENT, MAIS POURTANT VOUS CONSIDÈREZ QUE ÇA FAIT  
PARTI DE VOTRE MISSION DE PROPOSER DE LA CONSOMMATION.

ON EST PAS TOUS.TES D'ACCORD  
AVEC CE PROBLÈME

Attentes  
partenaires  
→ Philosophie

→ Réponse à  
une envie

→ Principe

NOUVEAU PROBLÈME : DIVERGENCE ENTRE CE QUI EST  
ATTENDU D'UN CENTRE SOCIAL (AU SEIN DE L'ÉQUIPE PRO/  
BÉNÉVOLES).

Qui formule le pb ?  
qui se dérange ?  
Est-ce le pb des pros ?

QU'EST-CE QU'ON ATTEND  
DES GENS ?

NOUVEAU PROBLÈME :

LA FAÇON DONT ON FAIT PASSER LES GENS DE LA  
CONSOMMATION À LA PARTICIPATION



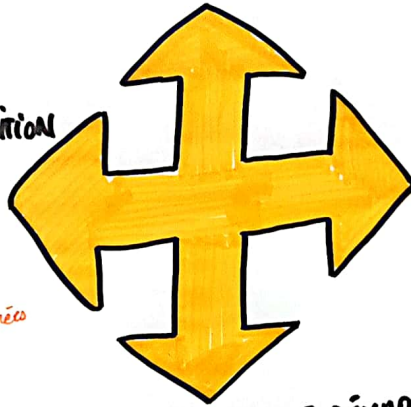


# ADOPTION D'UNE UNITÉ D'ANALYSE "ACTEURS EN CONTEXTE".

*Qui veux-tu quoi, pourquoi et pour qui ?*

**NÉGOCIATION DE LA DÉFINITION DU PB ET DES SOLUTIONS AVEC LES PERSONNES CONCERNÉES**

*Qui en pensent les personnes concernées*



**PRISE EN COMPTE DES CONTEXTES D'APPLICATIONS**

*Qu'est-ce qui peut être tenté ?*

**INTRODUCTION D'UNE DÉMARCHE D'ACTION CONSCIENTISANTE**

*Qu'est-ce qui a effectivement été tenté et quels enseignements on en tire*

**DPA**

NON FINALEMENT C'EST PLUS SA

AH BAH NAN C'EST SA

LE PRB C'EST SA




**SOUVENT LE PROBLÈME QU'ON A N'EST PAS CELUI QU'ON A PENSÉ AU DÉPART**

**IL Y A UN PROBLÈME DANS LA CONCEPTION DU PROBLÈME**

0/10

**DÉFINIR** → QUI VEUT QUOI ?  
→ POUR QUI ?  
→ POURQUOI ?

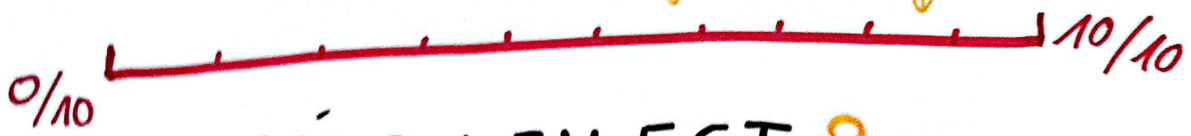
DPA DU  Centre Social **OU** DES  ?

IL FAUT FAIRE  
FACE À LA **PEUR**  
POUR RÉSOUDRE  
UN **PROBLÈME**



N'EST

**TRANSFO  
SOCIALE**



- OÙ ON EN EST ?
- OÙ ON VEUT ALLER ?

# CONCLUSION

→ ENJEUX À PASSER DE L'INDIVIDUEL AU COLLECTIF, SACHANT QUE LA PORTE D'ENTRÉE EST SOUVENT LA CONSOMMATION.

→ LUTTE PERMANENTE EN NOUS MÊME : ON S'ENGAGE AVEC CE QU'ON EST, LÀ OÙ ON EST.

↳ oui c'est risqué

↳ oui ça fait peur

→ VOULOIR LE BIEN DES GENS NE FAIT PAS DE NOUS DES ALLIÉS. IL FAUT FAIRE ALLIANCE AVEC LES PUBLICS SANS S'AUTO PROCLAMER ALLIÉ

→ C'EST PAS PARCE QUE C'EST COMPLEXE QUE C'EST COMPLIQUÉ.

→ SE POSER LA QUESTION :  
→ qui est-ce qu'il.elle veut obtenir  
→ qui est-ce qu'il.elle veut éviter



LA CLÉ POUR COMPRENDRE LES ENJEUX

→ IL Y A BEAUCOUP DE BLOCAGES RELATIONNELS SE CLARIFIENT EN PRENANT EN CONSIDÉRATION LES ENJEUX <sup>qui</sup>

→ SORTIR DE LA VISION DE CE QU'ON ATTEND DE L'AUTRE.

→ Car l'autre est différent (on peut célébrer cette #ca).

XXX